

**Der Mehrwert heißt Service-Paket!** Einmaliges, monatliches oder jährliches Abo mit ständiger Datenpflege in regelmäßigen Intervallen und exklusivem Support. Damit steigern Sie nicht nur Ihre Effizienz sondern erhöhen auch Ihre Flexibilität. Kombinieren Sie individuell weitere Module für eine optimal vernetzte Fabrik hinzu.

## Ihre Vorteile:



- Sinkende Kosten in der Produktion erhöhen Ihre Wettbewerbsfähigkeit
- Optimal ausgelegte Werkzeuge erhöhen die Qualität Ihrer Erzeugnisse
- Profitieren Sie von innovativen und aktuellsten Werkzeugen
- Fertigungsnahe Kennzahlen für die statistische Auswertung und Schaffung von Transparenz
- Volle Ausnutzung der Leistungsfähigkeit Ihrer Werkzeugmaschine durch optimal ausgelegte NC-Programme
- Höherer Output durch Minimierung von Stillstandszeiten
- Kundenbetreuung bei Ihnen im Unternehmen
- Individuelle Projektmappe

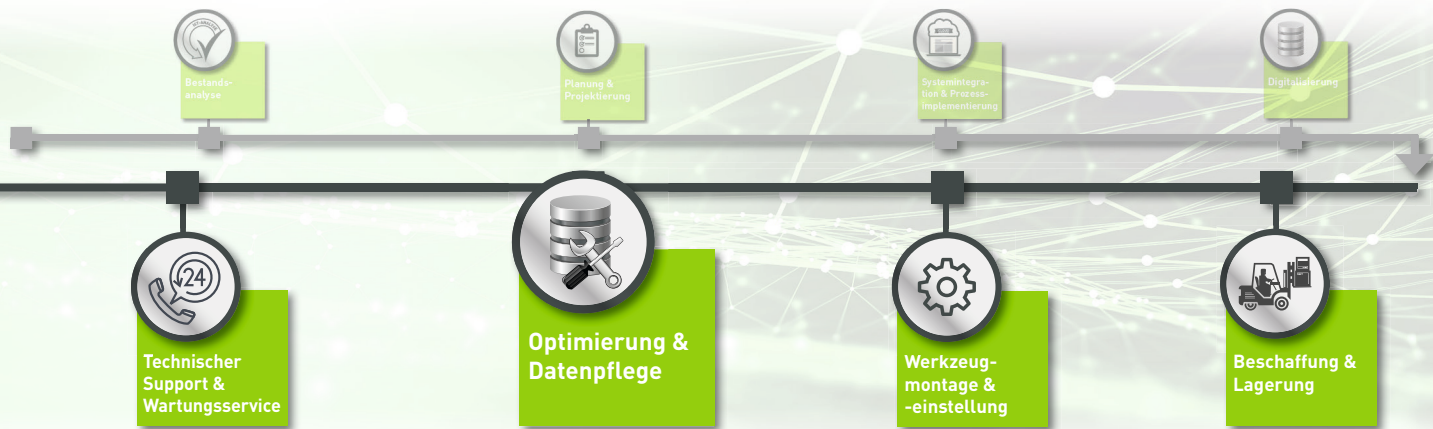
### KELCH Produkte stehen für Präzision und Qualität

- Einstellen, Vermessen, Montieren, Schrumpfen und Reinigen aus einer Hand
- Virtuelle Werkzeug- und Komponentendateien in einer zentralen Datenbank

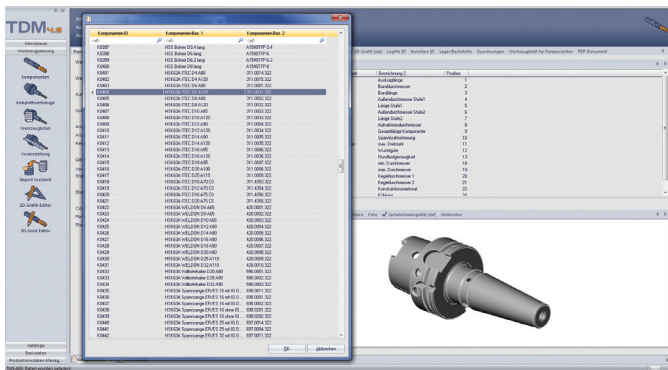


## Unser Ziel für Ihre Fertigung: Qualität steigern und Kosten senken!

Erscheinen während der Implementierung Fragen bei Ihnen, beantworten wir diese klar und verständlich. Rufen Sie uns an: +49 (0) 71 51 / 205 22 - 0.



## Unsere Leistung:



Ihre Daten werden über das Toolmanagement-System von uns gepflegt.

### • Analyse und Optimierung der NC-Programme

Prüfung Ihrer eingesetzten Programme und eventuell Optimierung der alten NC-Programme. Eine Analyse basierend auf dem IST-Zustand Ihrer Programme zeigt die Kompatibilität zu Ihrem Maschinenpark auf. Darüber hinaus findet in der Bearbeitungsplanung und -durchführung eine Weiterentwicklung statt.

### • Einführen von Leistungskennzahlen (KPI) zur ständigen Verbesserung

Der Key Performance Indicator (KPI) ermittelt die Durchlaufzeiten von Aufträgen, Bearbeitungszeiten von Werkstücken, Standzeiten von Werkzeugen, Ausschussquoten oder Stillstandszeiten der Maschinen. Der KPI gekoppelt mit einem adäquaten Entlohnungssystem führt zu einer Verbesserungsmoral bei den Mitarbeitern. Bereits durch einfache Maßnahmen lässt sich eine Verbesserung der Kennzahlen erzielen.

### • Innovative Werkzeuge zur Optimierung der Bearbeitung bereitstellen

Bessere Bearbeitungsgüte des Werkstückes, längere Standzeiten des Werkzeuges oder energieeffiziente Bearbeitung, wir geben unsere Erfahrungen in Bezug auf den Einsatz neuer Schneidwerkzeuge, Schneidstoffe oder Bearbeitungstechnologien weiter. Profitieren Sie von innovativen Technologien.

### • Analyse & Optimierung Ihrer Maschinensteuerung

Die Qualität des Werkstückes hängt von der Maschine und Ihrer Steuerung ab. Die Steuerung wird ständig vom Hersteller optimiert, damit die Maschine noch effektiver und effizienter eingesetzt werden kann. So fahren Sie Ihre Maschine auf Höchstleistung.

### • Experte von Kelch direkt vor Ort

Dieser führt die Analyse, Bestandsaufnahme und Gespräche bei Ihnen im Unternehmen durch. So erhalten wir ein direktes Bild Ihrer Produktion, welche Mittel zur Verfügung stehen, definieren konkrete Ziele und den Zeitraum für die Umsetzung. Das Ergebnis: ein Dokument mit den Anforderungen und Umsetzungsvorschlägen. Simultan bildet dies das klassische Lasten- und Pflichtenheft ab.

### • Erstellen Ihrer Projektmappe

„Optimization on demand“ bedeutet, dass wir uns individuell Ihrer Situation, Ihren Wünschen und Ihren Anforderungen anpassen. Alle relevanten Module und Informationen sind in Ihrer exklusiven Projektmappe enthalten.



Unser Service auf einen Blick!

Einfach QR-Code mit dem Smartphone scannen und in die vernetzte Welt eintauchen.  
www.kelch.de



**Rufen Sie uns an, wir informieren und beraten Sie gerne!**

Unser Team bietet Ihnen innerhalb des Smart Factory Services eine umfangreiche Beratung.  
Sie erreichen uns unter: +49 (0) 71 51/205 22 - 0.