



## PRESSEMITTEILUNG

### **KENOVA set line V6 von KELCH: Werkzeugeinstellung in Premium-Qualität Industrie 4.0-Standard**

31. Fachmesse Control vom 09.-12. Mai 2017 in Stuttgart: Halle 4, Stand 4514

**Weinstadt, 10.04.2017. Die Kelch GmbH, spezialisiert auf Peripherie und Dienstleistungen für Hersteller und Anwender von Werkzeugmaschinen in der zerspanenden Fertigung, bringt ab März 2017 die neueste Generation der Werkzeugeinstellgeräte KENOVA in den Handel. Die Reihe KENOVA set line V6 ist für verschiedene Ausbaustufen erhältlich: von manuell bis zur voll automatisierten Version. Dank eines sehr guten Preis-Leistungs-Verhältnisses können sich auch kleine, mittlere und junge Betriebe für ihre Werkzeugeinstellung Premium-Qualität leisten: patentierte Systeme für ein Plus an Prozesssicherheit.**

#### **Innovativ in Design und Technik**

Die Serie KENOVA set line V6 gewährleistet größtmögliche Prozesssicherheit durch patentierte Systeme wie z. B. das MoDeTec, bei dem die Spindeleinsätze automatisch erkannt werden, was immer die richtige Wahl des Nullpunktes zur Folge hat. Das Design erlaubt auch bei ungeschultem Personal ein schnelles, präzises Vermessen und Einstellen der Werkzeuge. „Die neue V6-Reihe hat ein enorm breites Anwendungsfeld und eignet sich aufgrund der Modularität für die meisten Mess- und Einstellaufgaben. Zudem ist es auch optisch sehr ansprechend“, erklärt B. Eng. Viktor Grauer, Mitglied der Geschäftsführung und Leiter des Innovationsmanagements bei Kelch. KENOVA set line V6 ist in den Versionen Manuell, Manuell mit CNC-Spindel oder als Voll-CNC-Ausführung erhältlich. Alle Modelle basieren auf einem FEM analysierten und optimierten Grauguss-Grundkörper und lassen sich auf kleinstem Raum platzieren. Die eingesetzte Spindel ist kompatibel zu früheren Geräteserien der Familie Kalimat, Sirius und KENOVA, sodass sich das System kostengünstig mit vorhandenen Einstellgeräten kombinieren lässt.

#### **Bedienkomfort: Software EASY**

Über die Software EASY steuern die Anwender ihr KENOVA set line V6 auf einer übersichtlichen Arbeitsmaske: Werkzeug, Adapter, Messfunktion und die gemessenen Werte zum Werkzeug sind übersichtlich auf einer Seite dargestellt. Für die Auswertung führt die Software leicht verständlich zum gewünschten Ergebnis. Je nach Bedarf bietet die Software viele weitere Funktionen. Auch eine Anbindung an Industrie 4.0-Systeme ist möglich sowie die Kombination von KENOVA set line V6 mit CoVis, der Software für einfache Anwendungen. Darüber hinaus bietet Kelch als Systemlieferant mit über 70 Jahren Erfahrung die Option, kundenspezifische Anpassungen vorzunehmen.

---

2.569 Zeichen (inkl. Leerzeichen)

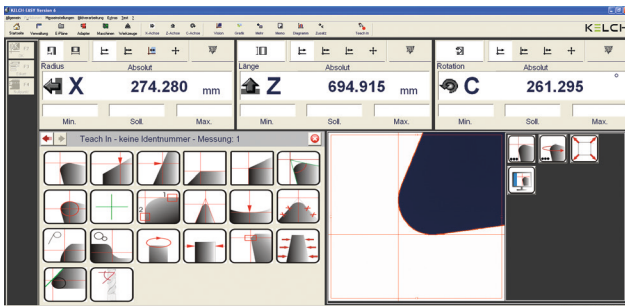
Bitte senden Sie uns bei Veröffentlichung ein Belegexemplar oder den entsprechenden Link zu.

# KELCH

## PRESSEMITTEILUNG

Die Kelch GmbH, Weinstadt bei Stuttgart, bietet Peripherie und Dienstleistungen für Hersteller und Anwender von Werkzeugmaschinen für die zerspanende Fertigung. Das Unternehmen erwirtschaftet mit über 100 Mitarbeitern rund 13 Millionen Euro im Jahr. Als hundertprozentige Tochtergesellschaft der Harbin Measuring & Cutting Tool Group Co., Ltd. (HMCT), Harbin/China, gehört Kelch zur China General Technology (Group) Holding Co., Ltd. (Genertec), Peking. Genertec ist mit 51 Gesellschaften und rund 45.000 Mitarbeitern in 100 Ländern der Welt vertreten. Die Kelch GmbH bildet das Technologiezentrum der internationalen Unternehmensgruppe in Europa. Sie entwickelt, produziert und vertreibt Werkzeugaufnahmen, Reinigungs-, Schrumpf- und Einstellgeräte sowie Messtechnik und erbringt Dienstleistungen in der Werkzeuglogistik.

Weitere Informationen unter <http://www.kelch.de> .



### Bildmaterial:

Bild\_1\_KELCH\_V6.jpg

Bild\_2\_KELCH\_Screen.jpg

### Bildunterschriften:

Bild 1: KENOVA set line V6 ist das neue kompakte Premium-Werkzeugeinstellgerät von KELCH.

Bild 2: Die Software EASY begleitet die Anwender leicht verständlich durch alle Programme.

### Ansprechpartner für Journalisten:

Daniela Opatz

Telefon: +49 (0) 7151 / 205 22 24

E-Mail: [daniela.opatz@kelchgmbh.de](mailto:daniela.opatz@kelchgmbh.de)