

KENOVA set line V3xx

Die neue INDUSTRIAL line: kompakt,
zuverlässig, präzise und flexibel.

KELCH

Vorsprung durch Präzision und Effizienz

Ihre Vorteile:

- Kompaktes Grauguss-Design für geringsten Aufstellraum.

BxTxH (mm): 1300 x 540 x 1300 (ohne TUL Rack IV)

- Komfortable Zustellung der Achsen mittels pneumatisch gelöster Grob-Verstellung. Zusätzlich mit Handrädern zur Feinverstellung.

- Messlängen:

X = -100 mm bis 400 mm (\varnothing)

Optional X = -100 mm bis 600 mm (\varnothing)

Z = 600 mm

- Hochpräzise Werkzeugspindel mit direkter SK50 Schnittstelle und integrierten Eichkugeln. Optional mit pneumatischer Werkzeugklemmung.

- CMOS-Kamera mit präziser Optik und Beleuchtung für eine Wiederholpräzision von $\pm 2 \mu\text{m}$.

- KENOVA set line V3xx ist in drei Versionen erhältlich:

1. Manuell
2. Manuell mit CNC-Spindel (Autofokus)
3. Voll-CNC

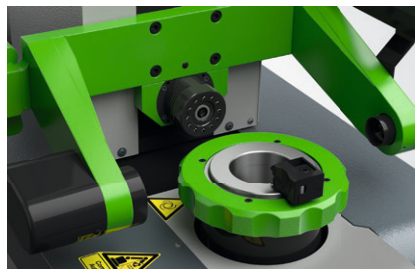


Abb. ähnlich

KENOVA set line V3xx im Detail:



Optional TUL Rack IV als Untergestell verwendbar



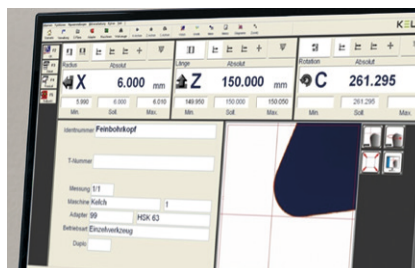
Optional Drehmittenkamera



Bedienfeld für die Spindelfunktionen



Software kOne



Software EASY



Werkzeugmonitor

KENOVA set line V3xx

Wählen Sie zwischen kOne oder EASY

KELCH

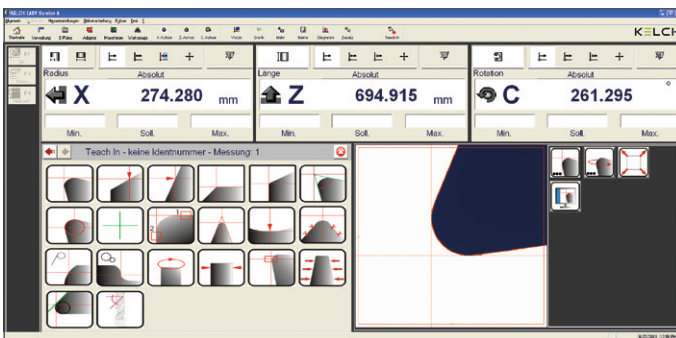
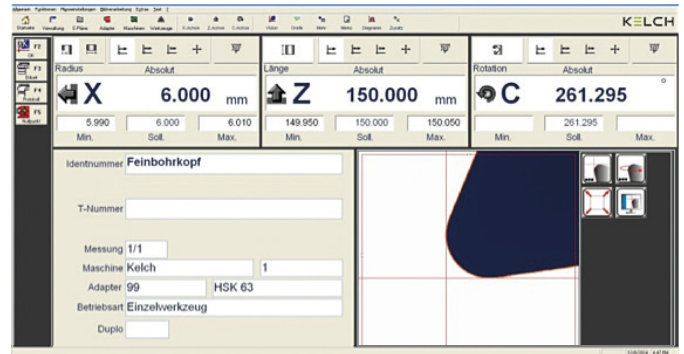
Vorsprung durch Präzision und Effizienz

Die bewährte Software bietet eine komfortable Bedienung!

Mit der bewährten Software EASY stehen dem Anwender alle Möglichkeiten einer komfortablen Bedienung offen.

Strukturiert informiert die Software den Bediener auf einer einzigen Maske über das Werkzeug, den Adapter, die Messfunktion und die gemessenen Werte zum Werkzeug.

Der Anwender wird bei der Erstellung der Auswertprogramme einfach und intuitiv durch die Software geführt, so dass er innerhalb kürzester Zeit zum gewünschten Messergebnis gelangt. Überzeugen Sie sich selbst!

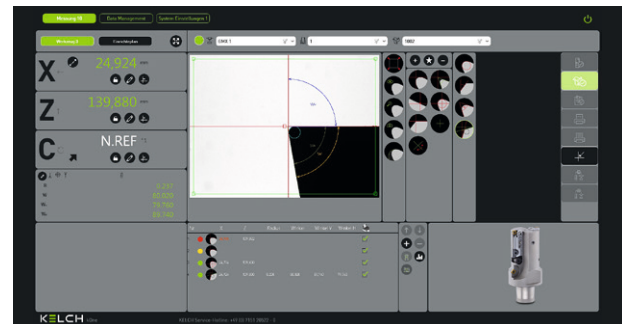


Alles enthalten!

Viele nützliche Eigenschaften wie Überprüfung von Rund- und Planlauf, Summenbildfunktion mit Livebild zur Kontrolle sowie ein zusätzliches Auflicht zur Werkzeuginspektion sind bereits im Standard enthalten. Darüber hinaus sind Werkzeuginstellpläne mit kompletten automatischen Prüfabläufen einfach zu erstellen, z. B. über die Teach-In-Funktion oder Picture Start. Ebenso leicht werden die gespeicherten Messabläufe über die Identnummer des Werkzeugs oder über den RFID-Chip aufgerufen und gestartet.

Die neue kOne Software: Intuitiv einfach!

Alle Funktionen auf einen Blick und auf der Messseite wird der Bediener übersichtlich mit allen benötigten Informationen versorgt. Das zu vermessende Werkzeug wird abgebildet, die nötigen Messungen tabellarisch aufgeführt und die Ampelfarben signalisieren innerhalb oder außerhalb der Toleranzen. Dabei ist Gelb eine noch zu realisierende Messung. Durchführung aller Messungen mit einer geringen Anzahl verschiedener Messfunktionen. Die Einfachheit der Bedienung steht ganz klar im Fokus.



Alles auf einen Blick!

kOne schnell und einfach beim Vermessen von mehrscheidigen Werkzeugen, bei denen die Kontrolle des Rund- und Planlaufs wichtig ist. Dabei wird die X- und Z-Achse in einem Balkendiagramm abgebildet. Mit dem Einblenden von Toleranzfeldern ist es möglich Schneiden, die darüber hinausragen, visuell zu erkennen und auszutauschen. Bei einer falschen Messung kann die Messung an jeder beliebigen Schneide einfach wiederholt und korrigiert werden.

