

KENOVA set line H3

Das kompakte Einsteiger-Werkzeugeinstell-
gerät für die horizontale Werkzeugvermessung.

KELCH

Vorsprung durch Präzision und Effizienz

Ihre Vorteile:

- Kompaktes Sphäroguss-Design für geringsten Aufstellraum.
BxTxH (mm): 1784 x 858 x 1558
- Komfortable Zustellung der Achsen mittels pneumatisch gelöster Schnellverstellung und zusätzlich mit Endlos-Feinverstellung.
- Messlänge X (Ø): 420 mm
Messlänge Z: 350 mm
- Variable Tischbestückung mit Werkzeughalter diverser Schnittstellen (VDI, HSK, PSC, Index etc.), manuelle Spindel MPS, UWS sowie kundenspezifische Aufbauten.
- Optional als Variante mit Schwenktisch erhältlich, für noch mehr Möglichkeiten zur Bestückung mit Werkzeughalter und/oder Spindel.
- CCD-Kamera mit verschiedenen Ansteuer- und Auswerteprogrammen
- KENOVA set line H3 ist in drei Versionen erhältlich:
1. Manuell, 2. Manuell mit Autofokus (CNC-Spindel erforderlich), 3. Voll-CNC



KENOVA set line H3 im Detail:



Variable Tischbestückung mit Werkzeughalter und Spindel



Ergonomischer Handgriff



Feinverstellung in beiden Achsen



Beispielaufbau mit drei Werkzeughaltern und einer CNC-Spindel



Software EASY (Optional CoVis)



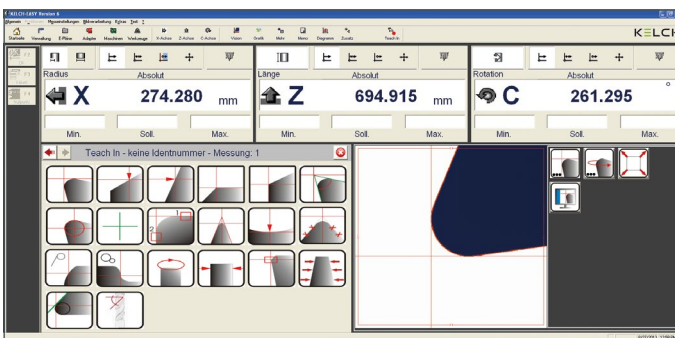
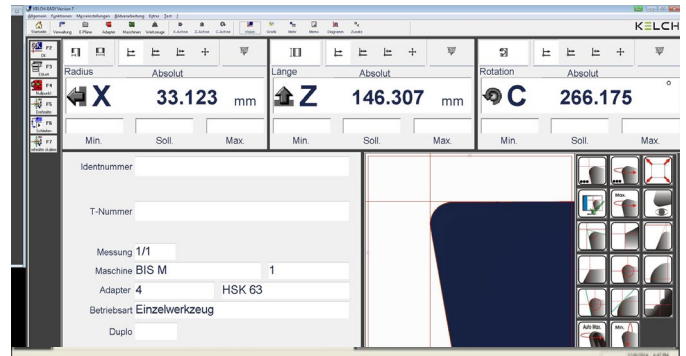
Optional Optikträger mit Drehmittenkamera

Die bewährte Software bietet eine komfortable Bedienung!

Mit der bewährten Software EASY stehen dem Anwender alle Möglichkeiten einer komfortablen Bedienung offen.

Strukturiert informiert die Software den Bediener auf einer einzigen Maske über das Werkzeug, den Adapter, die Messfunktion und die gemessenen Werte zum Werkzeug.

Der Anwender wird bei der Erstellung der Auswertprogramme einfach und intuitiv durch die Software geführt, sodass er innerhalb kürzester Zeit zum gewünschten Messergebnis gelangt. Überzeugen Sie sich selbst!

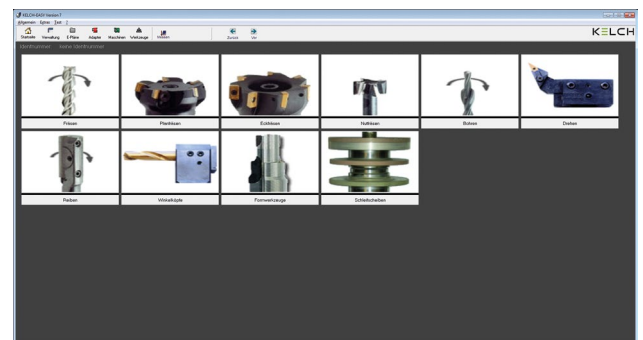


Alles enthalten!

Viele nützliche Eigenschaften wie Überprüfung von Rund- und Planlauf, Summenbildfunktion mit Livebild zur Kontrolle sowie ein zusätzliches Auflicht zur Werkzeuginspektion sind bereits im Standard enthalten. Darüber hinaus sind Werkzeugeinstellpläne für Prüfabläufe einfach zu erstellen. Ebenso leicht werden die gespeicherten Messabläufe über die Identnummer des Werkzeugs oder über den RFID-Chip aufgerufen und gestartet.

Zahlreiche Optionen erhältlich!

Für zusätzliche Funktionen stehen zahlreiche Optionen zur Verfügung. Von dem Ablauf einer automatisierten Werkzeugprogrammierung bis hin zu der Implementierung von Postprozessoren und CNC-Parametern sind alle Funktionen sehr einfach in der Handhabung.



Fit für Industrie 4.0!

Egal ob einfacher Etikettendruck, Datenübertragung über das Netzwerk, Anbindung an Werkzeugverwaltungssysteme, CAM-Systeme oder mittels QR-Code. Mit der EASY-Software stehen Ihnen alle Möglichkeiten zur Verfügung.