

KELCH

Vorsprung durch
Präzision und Effizienz
Pioneer for precision and efficiency

CLEARANCE

**Solange der
Vorrat reicht!**
While stocks last!

SALE



Nutzen Sie Ihre Chance und sichern sich Ihre Präzisionswerkzeuge zum Sonderpreis. Einfach Ihre gewünschten Artikel anklicken, mit gewünschter Stückzahl versehen und nach Ausfüllen Ihrer Kontaktdaten das Formular an uns senden.

Use this opportunity to procure your precision tools at bargain prices. Simply click on your desired items, select the quantity required and after completing your contact details, send the form to us.

Ihre Bestellung

Your Order

Bitte füllen Sie Ihre Daten für die Bestellung aus.

Please fill in your data for your order.

Firma

Company

Ansprechpartner

Contact person

Strasse, Hausnummer

Street, number

PLZ, Ort

Postcode, Village

Bestellnummer

Order number

Rechnungsadresse

Invoice address

Lieferadresse (falls abweichend)

Delivery address (if different)

Bestellung jetzt absenden!

Send Order!

DRUCKEN PRINT

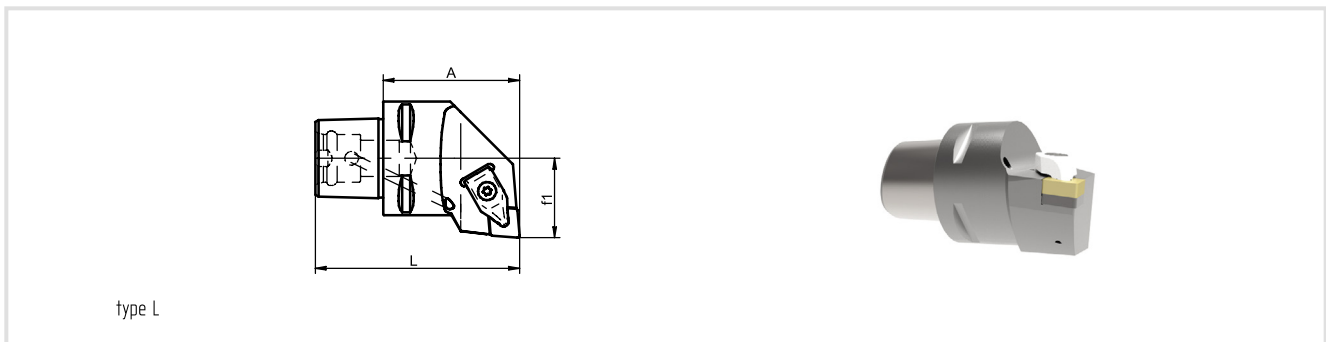
BESTELLEN ORDER

Abverkauf solange der Vorrat reicht! Sale while stocks last!

Klemmhalter 95/80 Grad

Turning Tools 95/80 degrees

PSC



type L

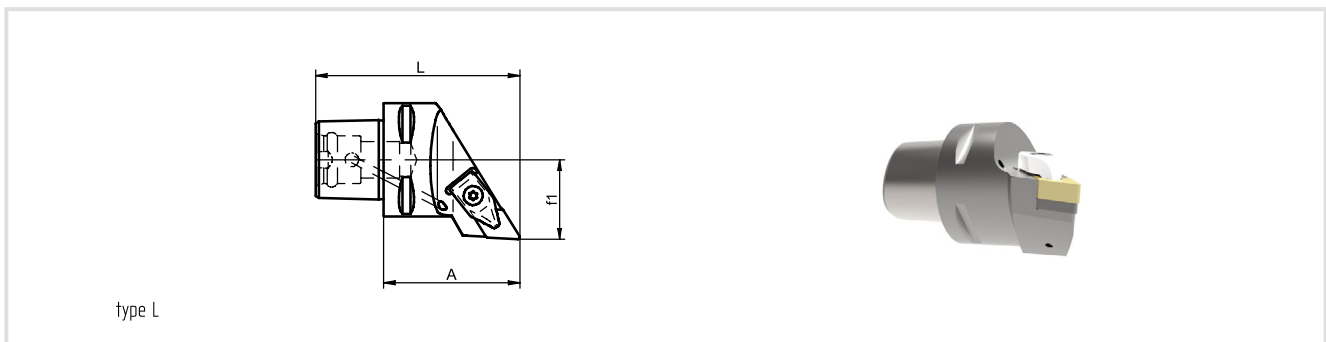


Menge in Stk. Pieces in pcs.	No.	Beschreibung Description	DIN/Form DIN/Form	Größe Size	Preis €/Stk. Price €/pcs.
<input type="checkbox"/>	581.0012.382	Klemmhalter, Schneidrichtung R	ISO 26623-1	PSC 40x27x50	90,00
<input type="checkbox"/>	581.0112.382	Klemmhalter, Schneidrichtung L	ISO 26623-1	PSC 40x27x50	90,00
<input type="checkbox"/>	581.0012.383	Klemmhalter, Schneidrichtung R	ISO 26623-1	PSC 50x35x60	130,00
<input type="checkbox"/>	581.0112.383	Klemmhalter, Schneidrichtung L	ISO 26623-1	PSC 50x35x60	130,00
<input type="checkbox"/>	581.0012.384	Klemmhalter, Schneidrichtung R	ISO 26623-1	PSC 63x45x65	151,00
<input type="checkbox"/>	581.0112.384	Klemmhalter, Schneidrichtung L	ISO 26623-1	PSC 63x45x65	151,00

Klemmhalter 93/55 Grad

Turning Tools 93/55 degrees

PSC



type L



Menge in Stk. Pieces in pcs.	No.	Beschreibung Description	DIN/Form DIN/Form	Größe Size	Preis €/Stk. Price €/pcs.
<input type="checkbox"/>	581.0215.382	Klemmhalter, Schneidrichtung R	ISO 26623-1	PSC 40x27x55	90,00
<input type="checkbox"/>	581.0315.382	Klemmhalter, Schneidrichtung L	ISO 26623-1	PSC 40x27x55	90,00
<input type="checkbox"/>	581.0215.383	Klemmhalter, Schneidrichtung R	ISO 26623-1	PSC 50x35x60	130,00
<input type="checkbox"/>	581.0315.383	Klemmhalter, Schneidrichtung L	ISO 26623-1	PSC 50x35x60	130,00
<input type="checkbox"/>	581.0215.384	Klemmhalter, Schneidrichtung R	ISO 26623-1	PSC 63x45x65	151,00
<input type="checkbox"/>	581.0315.384	Klemmhalter, Schneidrichtung L	ISO 26623-1	PSC 63x45x65	151,00

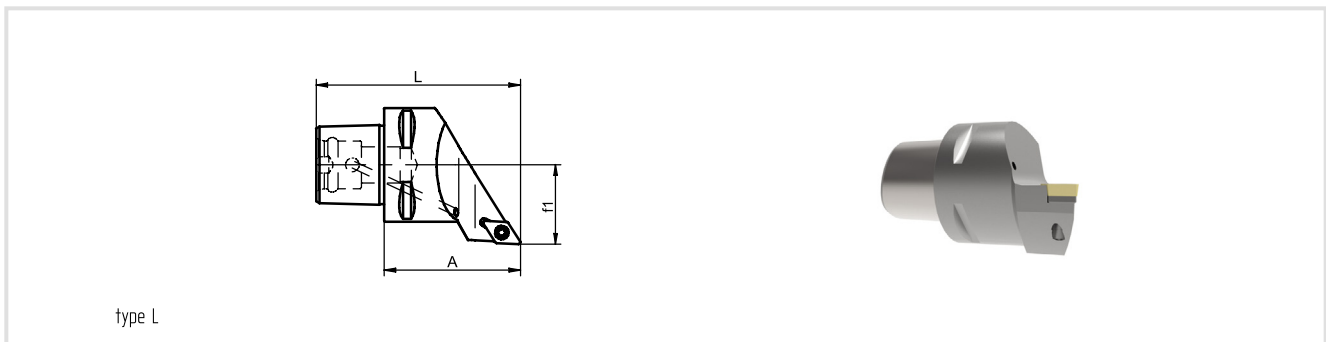
Bestellung / Order

Firma/Company Ansprechpartner / Contact person

Klemmhalter 93/55 Grad

Turning Tools 93/55 degrees

PSC



type L

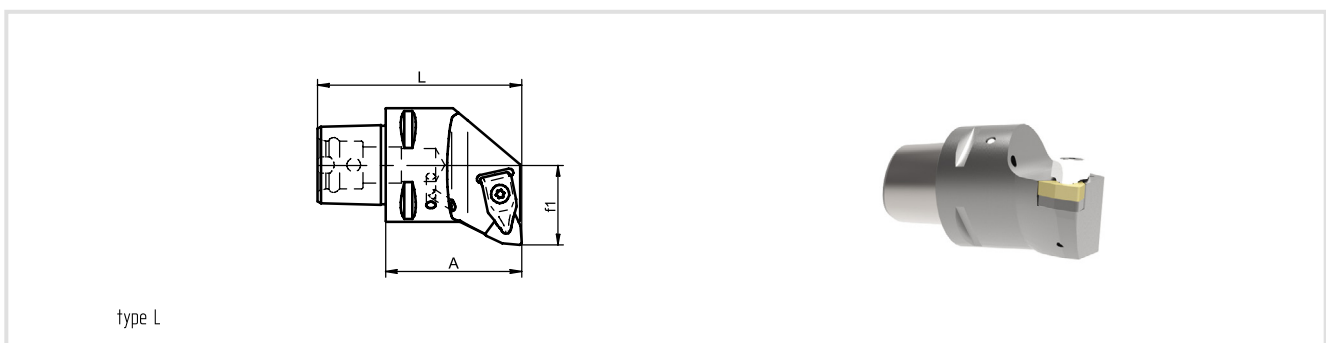


Menge in Stk. Pieces in pcs.	No.	Beschreibung Description	DIN/Form DIN/Form	Größe Size	Preis €/Stk. Price €/pcs.
<input type="checkbox"/>	581.0411.382	Klemmhalter, Schneidrichtung R	ISO 26623-1	PSC 40x27x50	90,00
<input type="checkbox"/>	581.0511.382	Klemmhalter, Schneidrichtung L	ISO 26623-1	PSC 40x27x50	90,00
<input type="checkbox"/>	581.0411.383	Klemmhalter, Schneidrichtung R	ISO 26623-1	PSC 50x35x60	130,00
<input type="checkbox"/>	581.0511.383	Klemmhalter, Schneidrichtung L	ISO 26623-1	PSC 50x35x60	130,00
<input type="checkbox"/>	581.0411.384	Klemmhalter, Schneidrichtung R	ISO 26623-1	PSC 63x45x65	151,00
<input type="checkbox"/>	581.0511.384	Klemmhalter, Schneidrichtung L	ISO 26623-1	PSC 63x45x65	151,00

Klemmhalter 95/80 Grad

Turning Tools 95/80 degrees

PSC



type L



Menge in Stk. Pieces in pcs.	No.	Beschreibung Description	DIN/Form DIN/Form	Größe Size	Preis €/Stk. Price €/pcs.
<input type="checkbox"/>	581.0608.382	Klemmhalter, Schneidrichtung R	ISO 26623-1	PSC 40x27x50	90,00
<input type="checkbox"/>	581.0708.382	Klemmhalter, Schneidrichtung L	ISO 26623-1	PSC 40x27x50	90,00
<input type="checkbox"/>	581.0608.383	Klemmhalter, Schneidrichtung R	ISO 26623-1	PSC 50x35x60	130,00
<input type="checkbox"/>	581.0708.383	Klemmhalter, Schneidrichtung L	ISO 26623-1	PSC 50x35x60	130,00
<input type="checkbox"/>	581.0608.384	Klemmhalter, Schneidrichtung R	ISO 26623-1	PSC 63x45x65	151,00
<input type="checkbox"/>	581.0708.384	Klemmhalter, Schneidrichtung L	ISO 26623-1	PSC 63x45x65	151,00

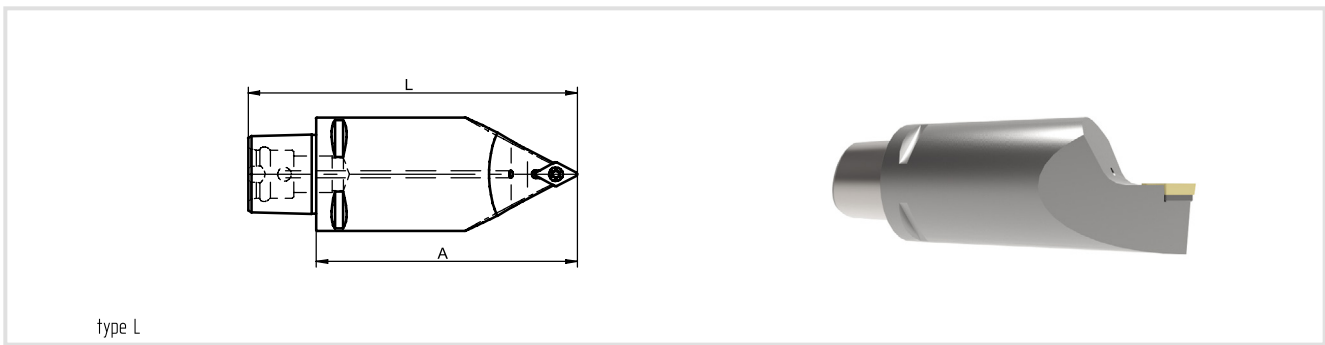
Bestellung / Order

Firma/Company Ansprechpartner / Contact person

Klemmhalter 62,5/55 Grad

Turning Tools 62,5/55 degrees

PSC



type L

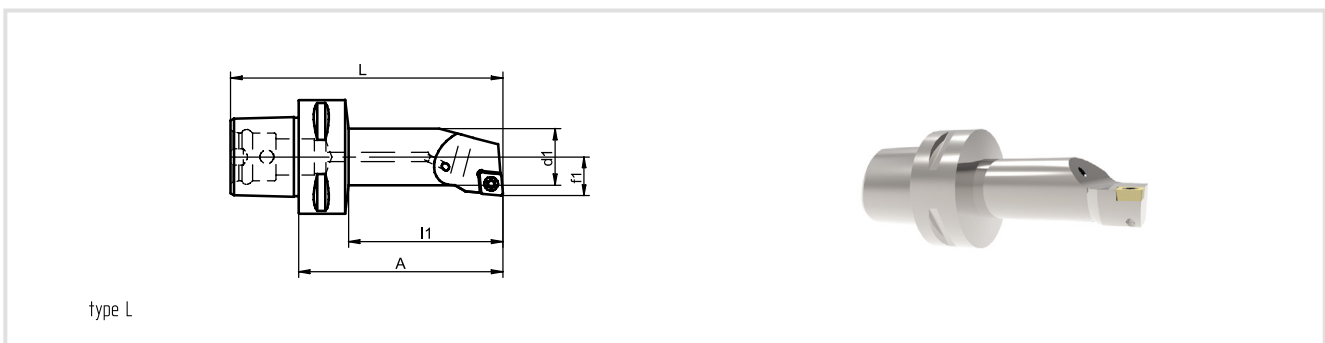


Menge in Stk. Pieces in pcs.	No.	Beschreibung Description	DIN/Form DIN/Form	Größe Size	Preis €/Stk. Price €/pcs.
<input type="checkbox"/>	581.0811.382	Klemmhalter	ISO 26623-1	PSC 40x115	130,00
<input type="checkbox"/>	581.0811.383	Klemmhalter	ISO 26623-1	PSC 50x115	150,00
<input type="checkbox"/>	581.0811.384	Klemmhalter	ISO 26623-1	PSC 63x115	170,00

Bohrstangen 95/80 Grad

Boring Bars 95/80 degrees

PSC



type L



Menge in Stk. Pieces in pcs.	No.	Beschreibung Description	DIN/Form DIN/Form	Größe Size	Preis €/Stk. Price €/pcs.
<input type="checkbox"/>	582.0009.382	Bohrstange, Schneidrichtung R	ISO 26623-1	PSC 40x13x80	130,00
<input type="checkbox"/>	582.0109.382	Bohrstange, Schneidrichtung L	ISO 26623-1	PSC 40x13x80	130,00
<input type="checkbox"/>	582.0009.383	Bohrstange, Schneidrichtung R	ISO 26623-1	PSC 50x17x90	150,00
<input type="checkbox"/>	582.0109.383	Bohrstange, Schneidrichtung L	ISO 26623-1	PSC 50x17x90	150,00

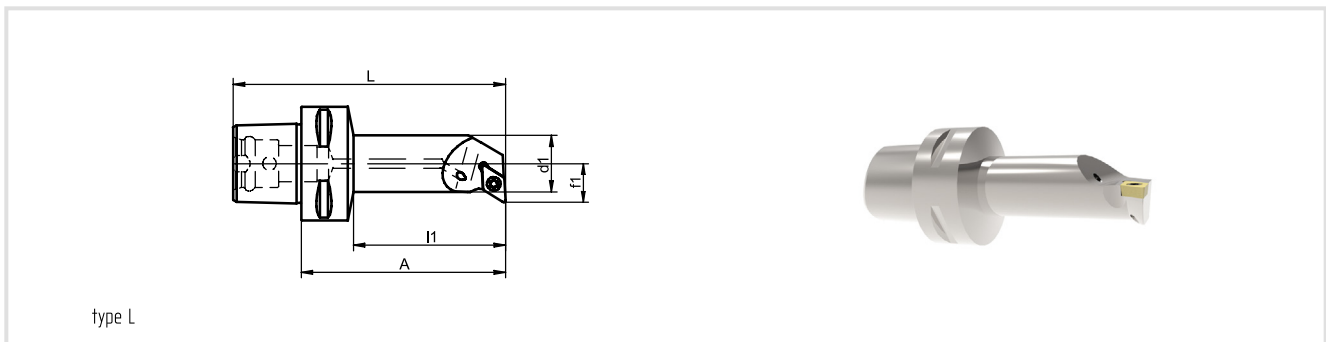
Bestellung / Order

Firma/Company Ansprechpartner / Contact person

Bohrstangen 93/55 Grad

Boring Bars 93/55 degrees

PSC



type L

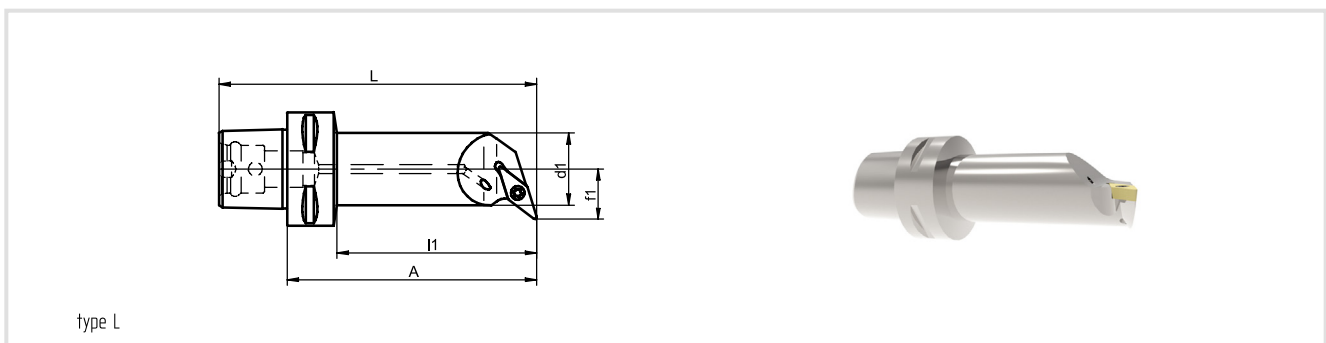


Menge in Stk. Pieces in pcs.	No.	Beschreibung Description	DIN/Form DIN/Form	Größe Size	Preis €/Stk. Price €/pcs.
<input type="checkbox"/>	582.0211.382	Bohrstange, Schneidrichtung R	ISO 26623-1	PSC 40x13x80	130,00
<input type="checkbox"/>	582.0311.382	Bohrstange, Schneidrichtung L	ISO 26623-1	PSC 40x13x80	130,00
<input type="checkbox"/>	582.0211.383	Bohrstange, Schneidrichtung R	ISO 26623-1	PSC 50x17x90	150,00
<input type="checkbox"/>	582.0311.383	Bohrstange, Schneidrichtung L	ISO 26623-1	PSC 50x17x90	150,00
<input type="checkbox"/>	582.0611.383	Bohrstange, Schneidrichtung R	ISO 26623-1	PSC 50x22x110	150,00
<input type="checkbox"/>	582.0711.383	Bohrstange, Schneidrichtung L	ISO 26623-1	PSC 50x22x110	150,00

Bohrstangen 107,5/35 Grad

Boring Bars 107,5/35 degrees

PSC



type L



Menge in Stk. Pieces in pcs.	No.	Beschreibung Description	DIN/Form DIN/Form	Größe Size	Preis €/Stk. Price €/pcs.
<input type="checkbox"/>	582.0416.382	Bohrstange, Schneidrichtung R	ISO 26623-1	PSC 40x18x90	160,00
<input type="checkbox"/>	582.0516.382	Bohrstange, Schneidrichtung L	ISO 26623-1	PSC 40x18x90	160,00
<input type="checkbox"/>	582.0416.383	Bohrstange, Schneidrichtung R	ISO 26623-1	PSC 50x22x110	180,00
<input type="checkbox"/>	582.0516.383	Bohrstange, Schneidrichtung L	ISO 26623-1	PSC 50x22x110	180,00
<input type="checkbox"/>	582.0416.384	Bohrstange, Schneidrichtung R	ISO 26623-1	PSC 63x22x120	210,00
<input type="checkbox"/>	582.0516.384	Bohrstange, Schneidrichtung L	ISO 26623-1	PSC 63x22x120	210,00
<input type="checkbox"/>	582.0816.384	Bohrstange, Schneidrichtung R	ISO 26623-1	PSC 63x27x145	210,00
<input type="checkbox"/>	582.0916.384	Bohrstange, Schneidrichtung L	ISO 26623-1	PSC 63x27x145	210,00

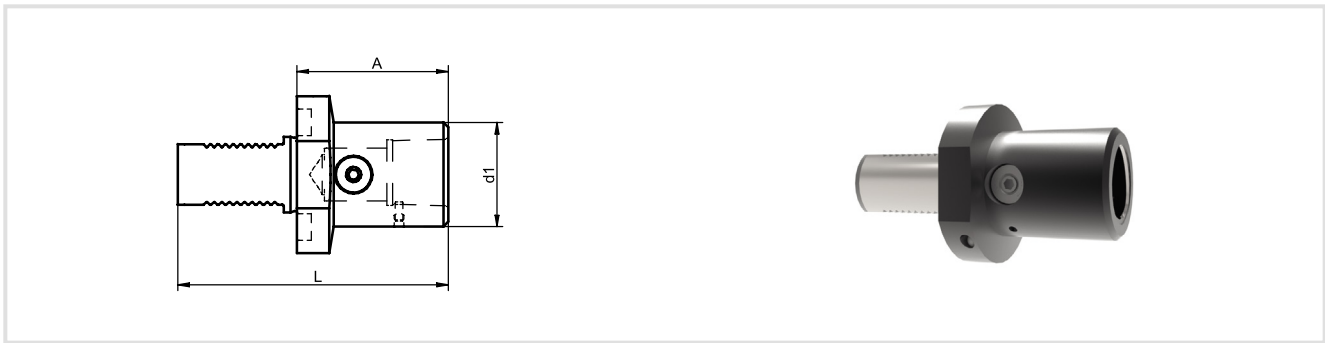
Bestellung / Order

Firma/Company Ansprechpartner / Contact person

Adapter VDI-PSC für alle Revolvertypen, axial (Innen und außen)

PSC

Adapters VDI-PSC for all turret types, axial (internal and external)



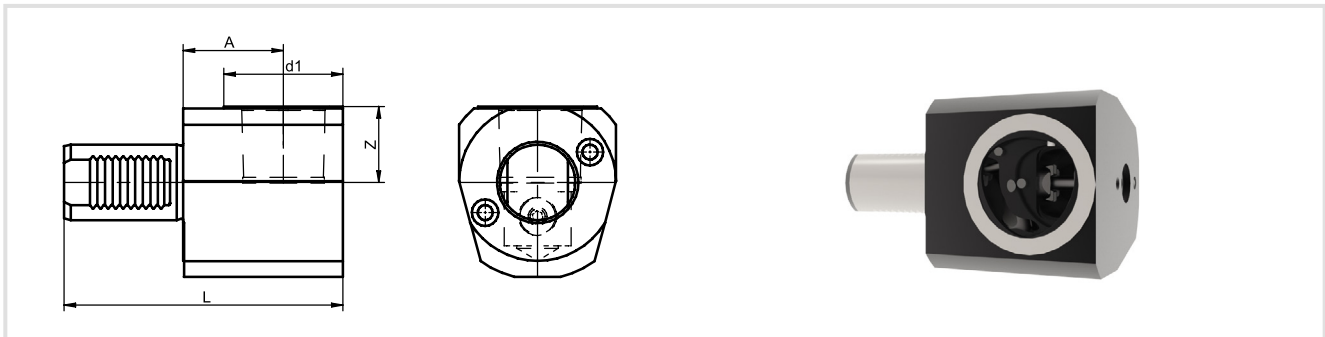
Menge in Stk. Pieces in pcs.	No.	Beschreibung Description	DIN/Form DIN/Form	Größe Size	Preis €/Stk. Price €/pcs.
<input type="checkbox"/>	183.050	Adapter VDI-PSC für alle Revolvertypen axial (Innen und Außen)	-	VDI 40x PSC 40x70	290,00
<input type="checkbox"/>	183.051	Adapter VDI-PSC für alle Revolvertypen axial (Innen und Außen)	-	VDI 40x PSC 50x80	310,00
<input type="checkbox"/>	183.052	Adapter VDI-PSC für alle Revolvertypen axial (Innen und Außen)	-	VDI 40x PSC 63x90	330,00

Adapter VDI-PSC

für Kronen-, Scheiben- und Trommelrevolver, radial (Außen)

PSC

Adapters VDI-PSC for crown-type, disc and horizontal-axis turret, radial (external)



Menge in Stk. Pieces in pcs.	No.	Beschreibung Description	DIN/Form DIN/Form	Größe Size	Preis €/Stk. Price €/pcs.
<input type="checkbox"/>	183.040	Adapter VDI-PSC für Kronen-, Scheiben- und Trommelrevolver, radial (Außen)	-	VDI 40xPSC 40x51	350,00
<input type="checkbox"/>	183.041	Adapter VDI-PSC für Kronen-, Scheiben- und Trommelrevolver, radial (Außen)	-	VDI 40xPSC 50x53	370,00
<input type="checkbox"/>	183.042	Adapter VDI-PSC für Kronen-, Scheiben- und Trommelrevolver, radial (Außen)	-	VDI 40xPSC 63x53	388,00

Bestellung / Order

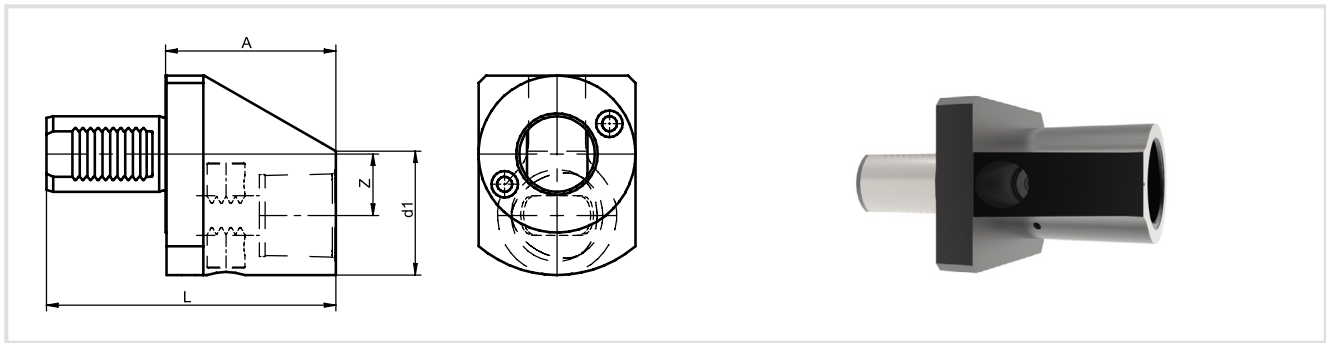
Firma/Company

Ansprechpartner / Contact person

Adapter VDI-PSC für Sternrevolver, axial, außermittig (Außen)

PSC

Adapters VDI-PSC for star turret, axial, eccentric (external)

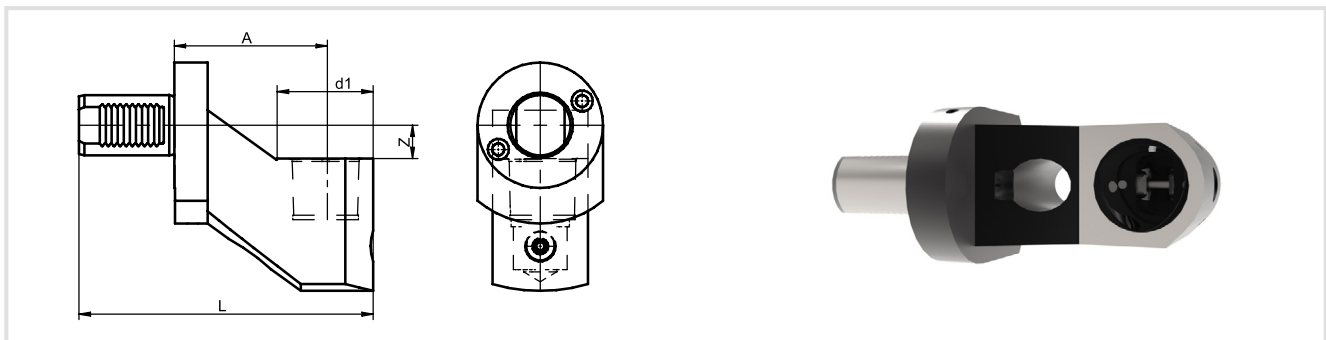


Menge in Stk. Pieces in pcs.	No.	Beschreibung Description	DIN/Form DIN/Form	Größe Size	Preis €/Stk. Price €/pcs.
<input type="checkbox"/>	183.030	Adapter VDI-PSC für Sternrevolver (außen), axial, außermittig	-	VDI 40x PSC 40x70	350,00
<input type="checkbox"/>	183.031	Adapter VDI-PSC für Sternrevolver (außen), axial, außermittig	-	VDI 40x PSC 50x80	390,00
<input type="checkbox"/>	183.032	Adapter VDI-PSC für Sternrevolver (außen), axial, außermittig	-	VDI 40x PSC 63x90	430,00

Adapter VDI-PSC für Sternrevolver, radial, zurückgesetzt (Innen)

PSC

Adapters VDI-PSC for star turret, radial, reset (internal)



Menge in Stk. Pieces in pcs.	No.	Beschreibung Description	DIN/Form DIN/Form	Größe Size	Preis €/Stk. Price €/pcs.
<input type="checkbox"/>	183.060	Adapter VDI-PSC für Sternrevolver (Innen), radial, zurückgesetzt	-	VDI 40xPSC 40x100	500,00
<input type="checkbox"/>	183.061	Adapter VDI-PSC für Sternrevolver (Innen), radial, zurückgesetzt	-	VDI 40xPSC 50x100	520,00
<input type="checkbox"/>	183.062	Adapter VDI-PSC für Sternrevolver (Innen), radial, zurückgesetzt	-	VDI 40xPSC 63x100	610,00

Bestellung / Order

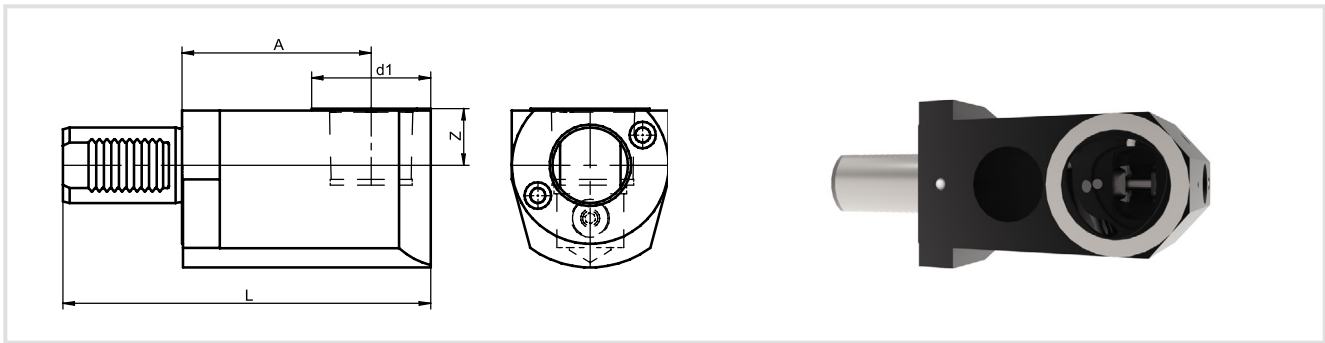
Firma/Company

Ansprechpartner / Contact person

Adapter VDI-PSC für Sternrevolver, radial (Innen)

Adapters VDI-PSC for star turret, radial (internal)

PSC

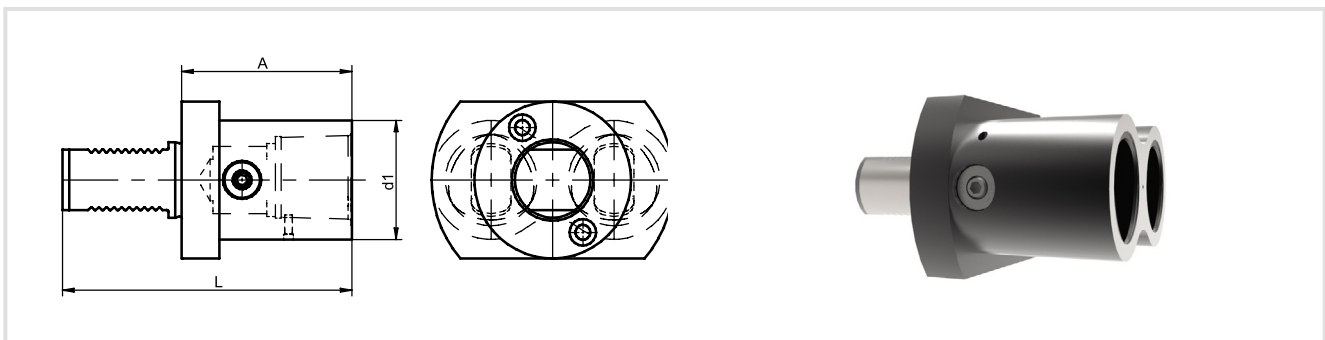


Menge in Stk. Pieces in pcs.	No.	Beschreibung Description	DIN/Form DIN/Form	Größe Size	Preis €/Stk. Price €/pcs.
<input type="checkbox"/>	183.070	Adapter VDI-PSC für Sternrevolver (Innen), radial	-	VDI 40x PSC 40x100	370,00
<input type="checkbox"/>	183.071	Adapter VDI-PSC für Sternrevolver (Innen), radial	-	VDI 40x PSC 50x100	380,00
<input type="checkbox"/>	183.072	Adapter VDI-PSC für Sternrevolver (Innen), radial	-	VDI 40x PSC 63x100	395,00

Adapter GMX VDI-PSC stehend doppelt

Adapters GMX VDI-PSC vertical, dual

PSC



Menge in Stk. Pieces in pcs.	No.	Beschreibung Description	DIN/Form DIN/Form	Größe Size	Preis €/Stk. Price €/pcs.
<input type="checkbox"/>	183.010	Adapter GMX VDI-PSC stehend, doppelt	-	VDI 40x PSC 63x90	635,00

Bestellung / Order

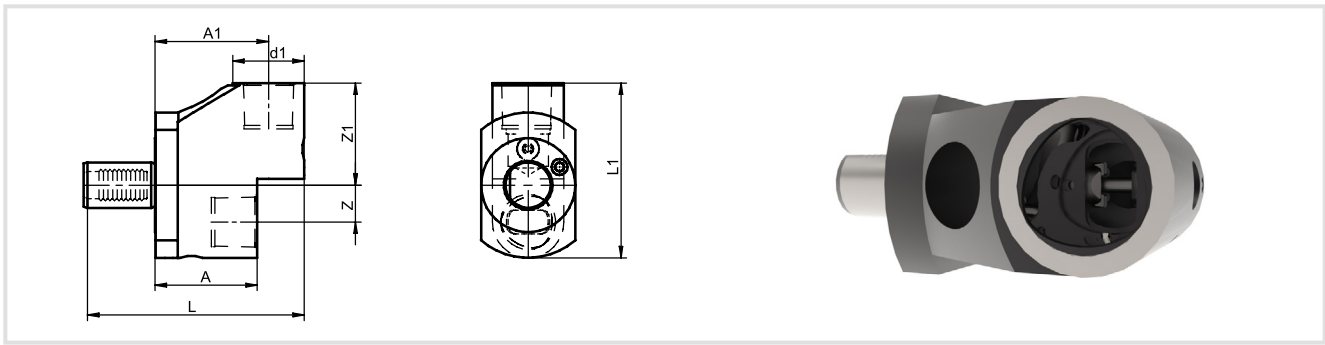
Firma/Company

Ansprechpartner / Contact person

Adapter GMX VDI-PSC stehend und liegend

PSC

Adapters GMX VDI-PSC vertical and horizontal



Menge in Stk. Pieces in pcs.	No.	Beschreibung Description	DIN/Form DIN/Form	Größe Size	Preis €/Stk. Price €/pcs.
<input type="checkbox"/>	183.020	Adapter GMX VDI-PSC stehend und liegend	-	VDI 40xPSC 63	665,00

DRUCKEN PRINT

BESTELLEN ORDER

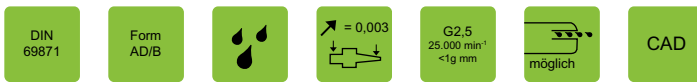
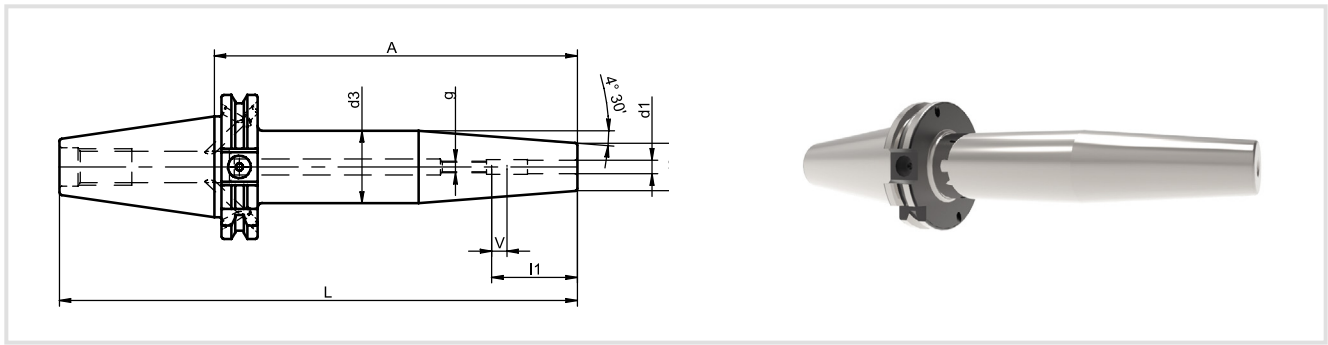
Abverkauf solange der Vorrat reicht! Sale while stocks last!

Bestellung / Order

Firma/Company Ansprechpartner / Contact person

i-tec®-Schrumpffutter Standard

i-tec® Shrink-fit Chucks standard version



Menge in Stk. Pieces in pcs.	No.	Beschreibung Description	DIN/Form DIN/Form	Größe Size	Preis €/Stk. Price €/pcs.
<input type="checkbox"/>	311.0005.292	i-tec®-Futter	DIN 69871 Form AD/B	SK 40x14x80	54,00
<input type="checkbox"/>	311.0047.292	i-tec®-Futter	DIN 69871 Form AD/B	SK 40x18x160	67,00
<input type="checkbox"/>	311.0048.292	i-tec®-Futter	DIN 69871 Form AD/B	SK 40x20x160	75,00
<input type="checkbox"/>	311.0049.292	i-tec®-Futter	DIN 69871 Form AD/B	SK 40x25x160	75,00
<input type="checkbox"/>	311.0082.291	i-tec®-Futter	DIN 69871 Form AD/B	SK 50x8x160	120,00
<input type="checkbox"/>	311.0083.291	i-tec®-Futter	DIN 69871 Form AD/B	SK 50x10x160	120,00
<input type="checkbox"/>	311.0085.291	i-tec®-Futter	DIN 69871 Form AD/B	SK 50x14x160	120,00
<input type="checkbox"/>	311.0087.291	i-tec®-Futter	DIN 69871 Form AD/B	SK 50x18x160	120,00
<input type="checkbox"/>	311.0089.291	i-tec®-Futter	DIN 69871 Form AD/B	SK 50x25x160	140,00
<input type="checkbox"/>	311.0100.291	i-tec®-Futter	DIN 69871 Form AD/B	SK 50x32x200	140,00

DRUCKEN PRINT

BESTELLEN ORDER

Abverkauf solange der Vorrat reicht! Sale while stocks last!

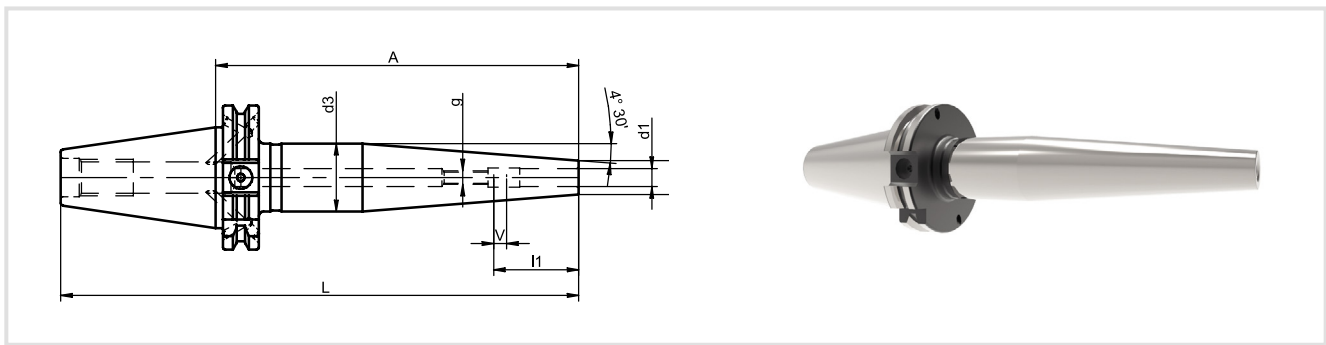
Bestellung / Order

Firma/Company Ansprechpartner / Contact person

i-tec®-Schrumpffutter Schlanke Ausführung

i-tec® Shrink-fit Chucks slim version

SK-AD/B



DIN 69871
Form AD/B

 $\nabla = 0,003$
G2,5 25.000 min⁻¹ <1g mm

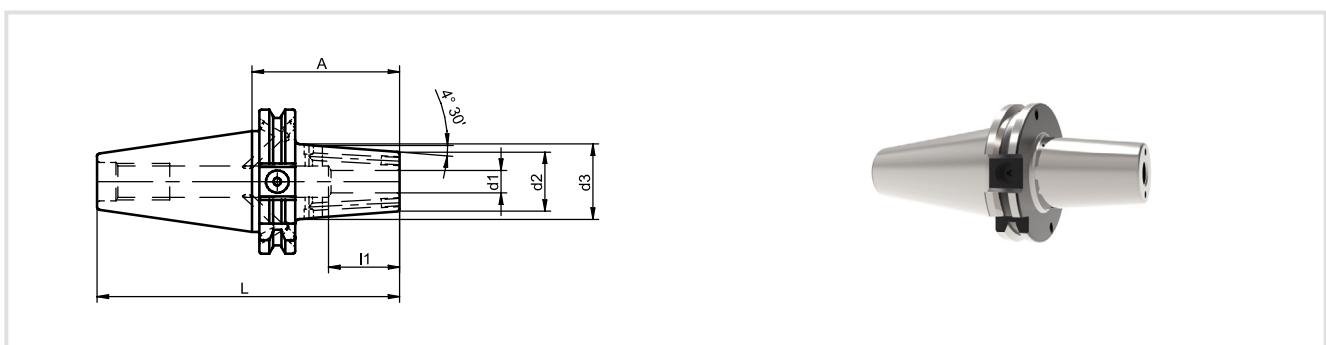
möglich
CAD

Menge in Stk. Pieces in pcs.	No.	Beschreibung Description	DIN/Form DIN/Form	Größe Size	Preis €/Stk. Price €/pcs.
<input type="checkbox"/>	311.0702.292	i-tec®-Futter schlanke Ausführung	DIN 69871 Form AD/B	SK 40x5x120	110,00
<input type="checkbox"/>	311.0712.292	i-tec®-Futter schlanke Ausführung	DIN 69871 Form AD/B	SK 40x5x160	120,00
<input type="checkbox"/>	311.0700.291	i-tec®-Futter schlanke Ausführung	DIN 69871 Form AD/B	SK 50x3x120	120,00
<input type="checkbox"/>	311.0710.291	i-tec®-Futter schlanke Ausführung	DIN 69871 Form AD/B	SK 50x3x160	120,00
<input type="checkbox"/>	311.0702.291	i-tec®-Futter schlanke Ausführung	DIN 69871 Form AD/B	SK 50x5x120	120,00
<input type="checkbox"/>	311.0712.291	i-tec®-Futter schlanke Ausführung	DIN 69871 Form AD/B	SK 50x5x160	130,00
<input type="checkbox"/>	311.0705.291	i-tec®-Futter schlanke Ausführung	DIN 69871 Form AD/B	SK 50x10x120	120,00
<input type="checkbox"/>	311.0716.291	i-tec®-Futter schlanke Ausführung	DIN 69871 Form AD/B	SK 50x12x160	130,00

i-tec®-Schrumpffutter ultrakurz

i-tec® Shrink-fit Chucks ultra short version

SK-AD/B



DIN 69871
Form AD/B

 $\nabla = 0,003$
G2,5 25.000 min⁻¹ <1g mm

CAD

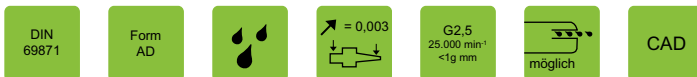
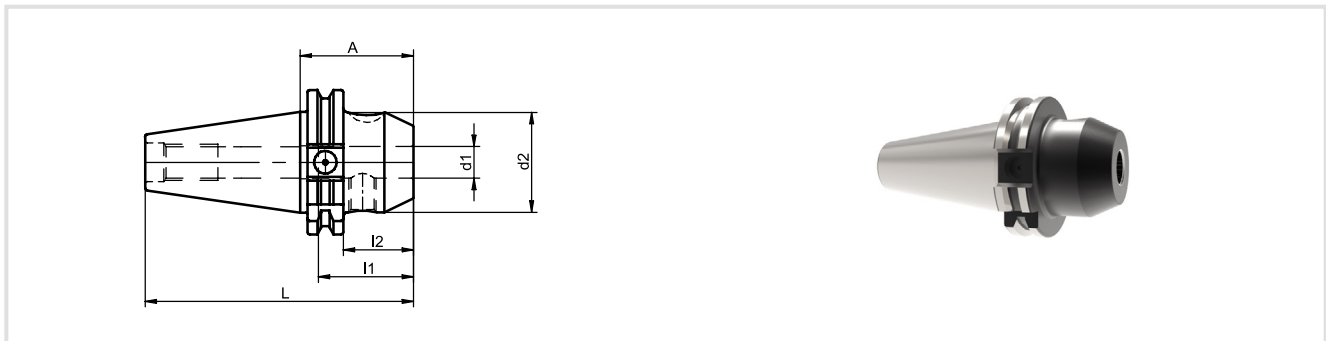
Menge in Stk. Pieces in pcs.	No.	Beschreibung Description	DIN/Form DIN/Form	Größe Size	Preis €/Stk. Price €/pcs.
<input type="checkbox"/>	311.4354.292	i-tec®-Futter mit CoolStream-Bohrungen, wiederverschließbar	DIN 69871 Form AD/B,	SK 40x12x65	60,00
<input type="checkbox"/>	311.4359.292	i-tec®-Futter mit CoolStream-Bohrungen, wiederverschließbar	DIN 69871 Form AD/B	SK 40x25x75	69,00

Bestellung / Order

Firma/Company Ansprechpartner / Contact person

Zwischenhülsen für Zylinderschäfte mit seitlicher Mitnahmefläche (Weldon)

Reduction Sleeves for Straight Shanks with lateral driving surface (Weldon)



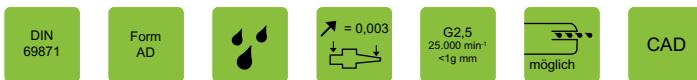
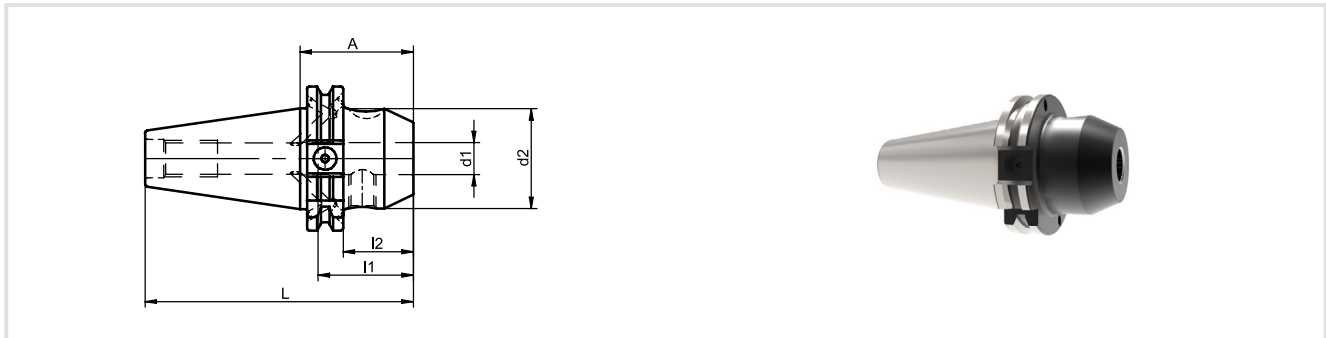
Menge in Stk. Pieces in pcs.	No.	Beschreibung Description	DIN/Form DIN/Form	Größe Size	Preis €/Stk. Price €/pcs.
<input type="checkbox"/>	420.0264.292	Zwischenhülse für Zylinderschäfte mit seitl. Mitnahmefläche	DIN 69871 Form AD	SK 40X14x100	23,00
<input type="checkbox"/>	420.0266.292	Zwischenhülse für Zylinderschäfte mit seitl. Mitnahmefläche	DIN 69871 Form AD	SK 40x18x100	23,00
<input type="checkbox"/>	420.0257.291	Zwischenhülse für Zylinderschäfte mit seitl. Mitnahmefläche	DIN 69871 Form AD	SK 40x25x100	25,00
<input type="checkbox"/>	420.0271.291	Zwischenhülse für Zylinderschäfte mit seitl. Mitnahmefläche	DIN 69871 Form AD	SK 50x6x100	39,00
<input type="checkbox"/>	420.0252.291	Zwischenhülse für Zylinderschäfte mit seitl. Mitnahmefläche	DIN 69871 Form AD	SK 50x8x63	32,00
<input type="checkbox"/>	420.0272.291	Zwischenhülse für Zylinderschäfte mit seitl. Mitnahmefläche	DIN 69871 Form AD	SK 50x8x100	39,00
<input type="checkbox"/>	420.0253.291	Zwischenhülse für Zylinderschäfte mit seitl. Mitnahmefläche	DIN 69871 Form AD	SK 50x10x63	32,00
<input type="checkbox"/>	420.0273.291	Zwischenhülse für Zylinderschäfte mit seitl. Mitnahmefläche	DIN 69871 Form AD	SK 50x10x100	39,00
<input type="checkbox"/>	420.0254.291	Zwischenhülse für Zylinderschäfte mit seitl. Mitnahmefläche	DIN 69871 Form AD	SK 50x12x63	32,00
<input type="checkbox"/>	420.0274.291	Zwischenhülse für Zylinderschäfte mit seitl. Mitnahmefläche	DIN 69871 Form AD	SK 50x12x100	39,00
<input type="checkbox"/>	420.0264.291	Zwischenhülse für Zylinderschäfte mit seitl. Mitnahmefläche	DIN 69871 Form AD	SK 50x14x63	32,00
<input type="checkbox"/>	420.0255.291	Zwischenhülse für Zylinderschäfte mit seitl. Mitnahmefläche	DIN 69871 Form AD	SK 50x16x63	32,00
<input type="checkbox"/>	420.0276.291	Zwischenhülse für Zylinderschäfte mit seitl. Mitnahmefläche	DIN 69871 Form AD	SK 50x16x100	39,00
<input type="checkbox"/>	420.0268.291	Zwischenhülse für Zylinderschäfte mit seitl. Mitnahmefläche	DIN 69871 Form AD	SK 50x18x63	32,00
<input type="checkbox"/>	420.0256.291	Zwischenhülse für Zylinderschäfte mit seitl. Mitnahmefläche	DIN 69871 Form AD	SK 50x20x63	32,00
<input type="checkbox"/>	420.0258.291	Zwischenhülse für Zylinderschäfte mit seitl. Mitnahmefläche	DIN 69871 Form AD	SK 50x32x100	40,00
<input type="checkbox"/>	420.0259.291	Zwischenhülse für Zylinderschäfte mit seitl. Mitnahmefläche	DIN 69871 Form AD	SK 50x40x100	44,00

Bestellung / Order

Firma/Company Ansprechpartner / Contact person

Zwischenhülsen für Zylinderschäfte mit seitlicher Minahmefläche (Weldon)

Reduction Sleeves for Straight Shanks with lateral driving surface (Weldon)



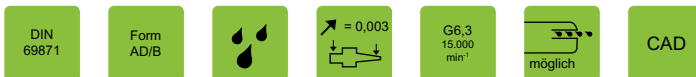
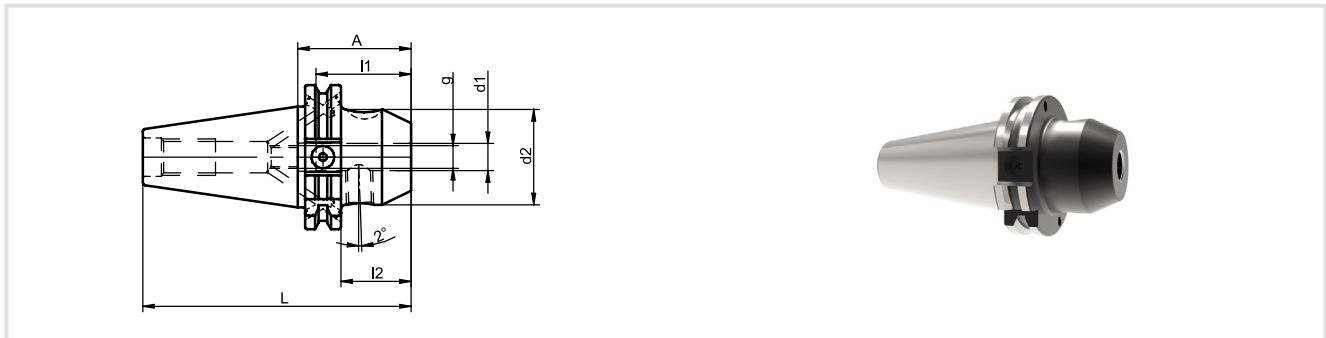
Menge in Stk. Pieces in pcs.	No.	Beschreibung Description	DIN/Form DIN/Form	Größe Size	Preis €/Stk. Price €/pcs.
<input type="checkbox"/>	420.0061.292	Zwischenhülse für Zylinderschäfte mit seitl. Minahmefläche	DIN 69871 Form AD/B	SK 40x10x100	38,00
<input type="checkbox"/>	420.0063.292	Zwischenhülse für Zylinderschäfte mit seitl. Minahmefläche	DIN 69871 Form AD/B	SK 40x12x100	31,00
<input type="checkbox"/>	420.0058.292	Zwischenhülse für Zylinderschäfte mit seitl. Minahmefläche	DIN 69871 Form AD/B	SK 40x14x50	22,00
<input type="checkbox"/>	420.0064.292	Zwischenhülse für Zylinderschäfte mit seitl. Minahmefläche	DIN 69871 Form AD/B	SK 40x14x100	38,00
<input type="checkbox"/>	420.0059.292	Zwischenhülse für Zylinderschäfte mit seitl. Minahmefläche	DIN 69871 Form AD/B	SK 40x18x63	22,00
<input type="checkbox"/>	420.0066.292	Zwischenhülse für Zylinderschäfte mit seitl. Minahmefläche	DIN 69871 Form AD/B	SK 40x18x100	38,00
<input type="checkbox"/>	420.0051.291	Zwischenhülse für Zylinderschäfte mit seitl. Minahmefläche	DIN 69871 Form AD/B	SK 50x6x63	39,00
<input type="checkbox"/>	420.0071.291	Zwischenhülse für Zylinderschäfte mit seitl. Minahmefläche	DIN 69871 Form AD/B	SK 50x6x100	46,00
<input type="checkbox"/>	420.0052.291	Zwischenhülse für Zylinderschäfte mit seitl. Minahmefläche	DIN 69871 Form AD/B	SK 50x8x63	39,00
<input type="checkbox"/>	420.0072.291	Zwischenhülse für Zylinderschäfte mit seitl. Minahmefläche	DIN 69871 Form AD/B	SK 50x8x100	46,00
<input type="checkbox"/>	420.0053.291	Zwischenhülse für Zylinderschäfte mit seitl. Minahmefläche	DIN 69871 Form AD/B	SK 50x10x63	39,00
<input type="checkbox"/>	420.0064.291	Zwischenhülse für Zylinderschäfte mit seitl. Minahmefläche	DIN 69871 Form AD/B	SK 50x14x63	39,00
<input type="checkbox"/>	420.0075.291	Zwischenhülse für Zylinderschäfte mit seitl. Minahmefläche	DIN 69871 Form AD/B	SK 50x14x100	46,00
<input type="checkbox"/>	420.0059.291	Zwischenhülse für Zylinderschäfte mit seitl. Minahmefläche	DIN 69871 Form AD/B	SK 50x40x100	48,00

Bestellung / Order

Firma/Company Ansprechpartner / Contact person

Zwischenhülsen für Zylinderschäfte mit geneigter Spannfläche (Whistle Notch)

Reduction Sleeves for Straight Shanks with inclined clamping surface (Whistle Notch)



Menge in Stk. Pieces in pcs.	No.	Beschreibung Description	DIN/Form DIN/Form	Größe Size	Preis €/Stk. Price €/pcs.
<input type="checkbox"/>	420.0151.292	Zwischenhülse für Zylinderschäfte mit geneigter Spannfläche	DIN 69871 Form AD/B	SK 40x6x50	35,00
<input type="checkbox"/>	420.0152.292	Zwischenhülse für Zylinderschäfte mit geneigter Spannfläche	DIN 69871 Form AD/B	SK 40x8x50	35,00
<input type="checkbox"/>	420.0153.292	Zwischenhülse für Zylinderschäfte mit geneigter Spannfläche	DIN 69871 Form AD/B	SK 40x10x50	35,00
<input type="checkbox"/>	420.0154.292	Zwischenhülse für Zylinderschäfte mit geneigter Spannfläche	DIN 69871 Form AD/B	SK 40x12x50	35,00
<input type="checkbox"/>	420.0164.292	Zwischenhülse für Zylinderschäfte mit geneigter Spannfläche	DIN 69871 Form AD/B	SK 40x14x50	35,00
<input type="checkbox"/>	420.0168.292	Zwischenhülse für Zylinderschäfte mit geneigter Spannfläche	DIN 69871 Form AD/B	SK 40x18x63	35,00
<input type="checkbox"/>	420.0156.292	Zwischenhülse für Zylinderschäfte mit geneigter Spannfläche	DIN 69871 Form AD/B	SK 40x20x63	35,00
<input type="checkbox"/>	420.0157.292	Zwischenhülse für Zylinderschäfte mit geneigter Spannfläche	DIN 69871 Form AD/B	SK 40x25x100	47,00
<input type="checkbox"/>	420.0158.292	Zwischenhülse für Zylinderschäfte mit geneigter Spannfläche	DIN 69871 Form AD/B	SK 40x32x100	47,00
<input type="checkbox"/>	420.0151.291	Zwischenhülse für Zylinderschäfte mit geneigter Spannfläche	DIN 69871 Form AD/B	SK 50x6x63	37,00
<input type="checkbox"/>	420.0153.291	Zwischenhülse für Zylinderschäfte mit geneigter Spannfläche	DIN 69871 Form AD/B	SK 50x10x63	37,00
<input type="checkbox"/>	420.0154.291	Zwischenhülse für Zylinderschäfte mit geneigter Spannfläche	DIN 69871 Form AD/B	SK 50x12x63	37,00
<input type="checkbox"/>	420.0164.291	Zwischenhülse für Zylinderschäfte mit geneigter Spannfläche	DIN 69871 Form AD/B	SK 50x14x63	37,00
<input type="checkbox"/>	420.0168.291	Zwischenhülse für Zylinderschäfte mit geneigter Spannfläche	DIN 69871 Form AD/B	SK 50x18x63	37,00
<input type="checkbox"/>	420.0156.291	Zwischenhülse für Zylinderschäfte mit geneigter Spannfläche	DIN 69871 Form AD/B	SK 50x20x63	37,00
<input type="checkbox"/>	420.0157.291	Zwischenhülse für Zylinderschäfte mit geneigter Spannfläche	DIN 69871 Form AD/B	SK 50x25x80	42,00
<input type="checkbox"/>	420.0159.291	Zwischenhülse für Zylinderschäfte mit geneigter Spannfläche	DIN 69871 Form AD/B	SK 50x40x100	55,00

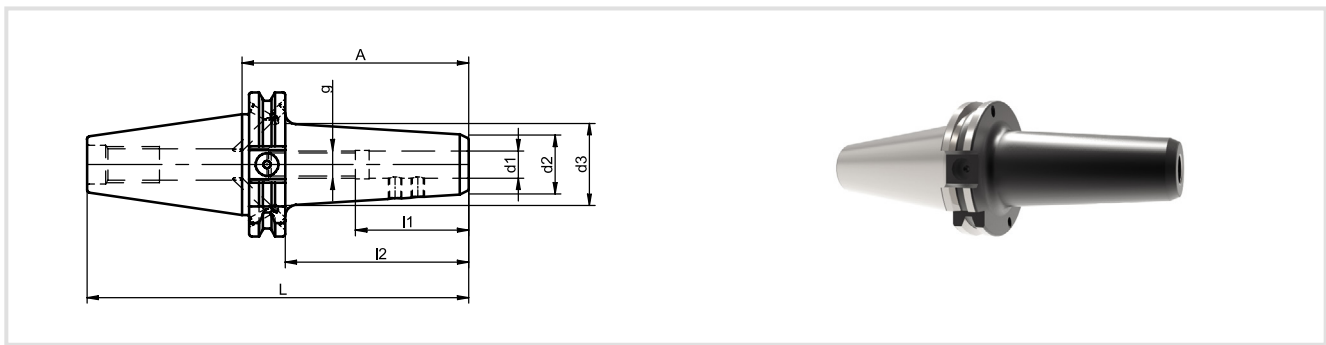
Bestellung / Order

Firma/Company Ansprechpartner / Contact person

Zwischenhülsen für Zylinderschäfte schlanke Ausführung

Reduction Sleeves for Straight Shanks slim version

SK-AD/B



DIN 69871
Form AD/B

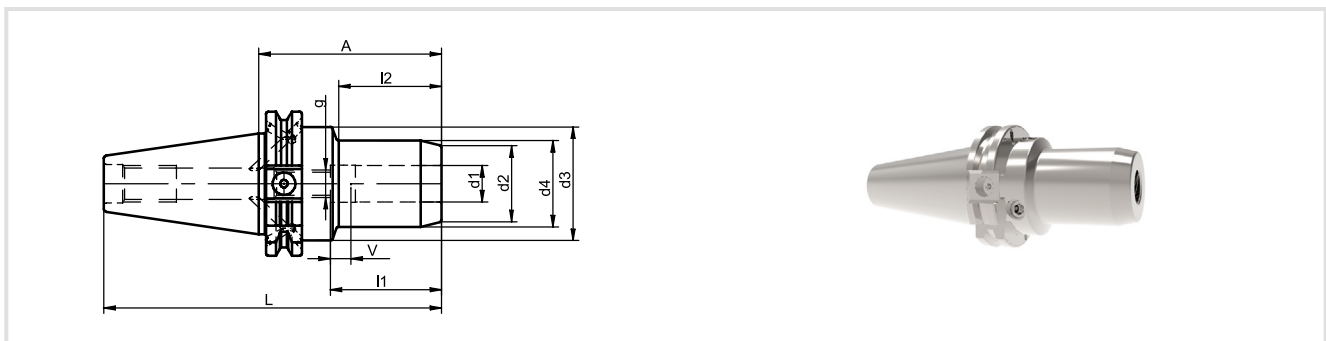
 $\lambda = 0,003$
G6,3 15.000 min⁻¹
CAD

Menge in Stk. Pieces in pcs.	No.	Beschreibung Description	DIN/Form DIN/Form	Größe Size	Preis €/Stk. Price €/pcs.
<input type="checkbox"/>	420.0714.292	Zwischenhülse für Zylinderschäfte mit seitl. Mitnahmefläche, schlanke Ausführung	DIN 69871 AD/B	SK 40x14x160	60,00
<input type="checkbox"/>	420.0719.292	Zwischenhülse für Zylinderschäfte mit seitl. Mitnahmefläche, schlanke Ausführung	DIN 69871 AD/B	SK 40x18x100	55,00
<input type="checkbox"/>	420.0720.292	Zwischenhülse für Zylinderschäfte mit seitl. Mitnahmefläche, schlanke Ausführung	DIN 69871 AD/B	SK 40x18x160	60,00

Hydro-Dehnspannfutter

Hydraulic Expansion Chucks

SK-AD/B



DIN 69871
Form AD/B

 $\lambda = 0,003$
G2,5 25.000 min⁻¹ <1g mm
CAD

Menge in Stk. Pieces in pcs.	No.	Beschreibung Description	DIN/Form DIN/Form	Größe Size	Preis €/Stk. Price €/pcs.
<input type="checkbox"/>	702.0003.292	Hydrodehnspannfutter	DIN 69871 AD/B	SK 40x10x80	89,00
<input type="checkbox"/>	702.0005.292	Hydrodehnspannfutter	DIN 69871 AD/B	SK 40x14x80	175,00
<input type="checkbox"/>	702.0005.291	Hydrodehnspannfutter	DIN 69871 AD/B	SK 50x14x80	234,00
<input type="checkbox"/>	702.0009.291	Hydrodehnspannfutter	DIN 69871 AD/B	SK 50x25x100	234,00

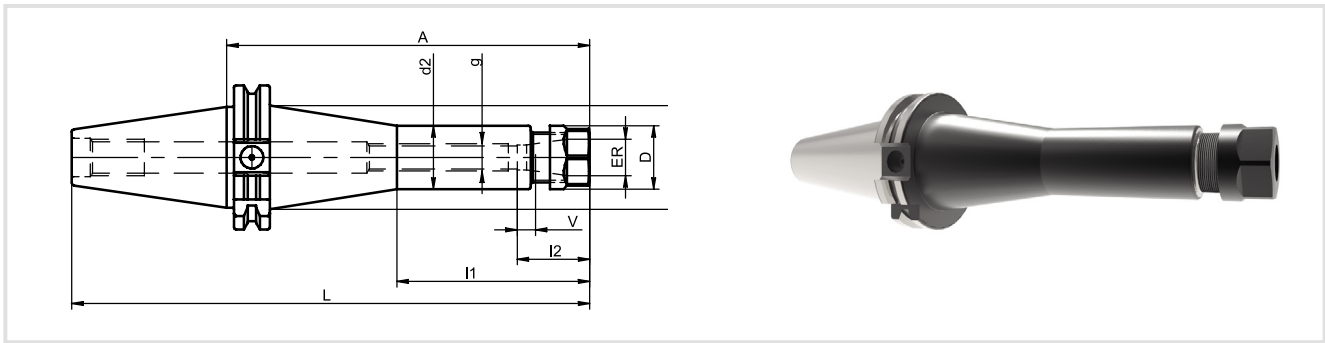
Bestellung / Order

Firma/Company Ansprechpartner / Contact person

Spannfutter für Spannzangen ER/ESX 11/16 mit Innengewinde

Collet Chucks ER/ESX 11/16 with internal thread

SK-AD



DIN 69871
 Form AD

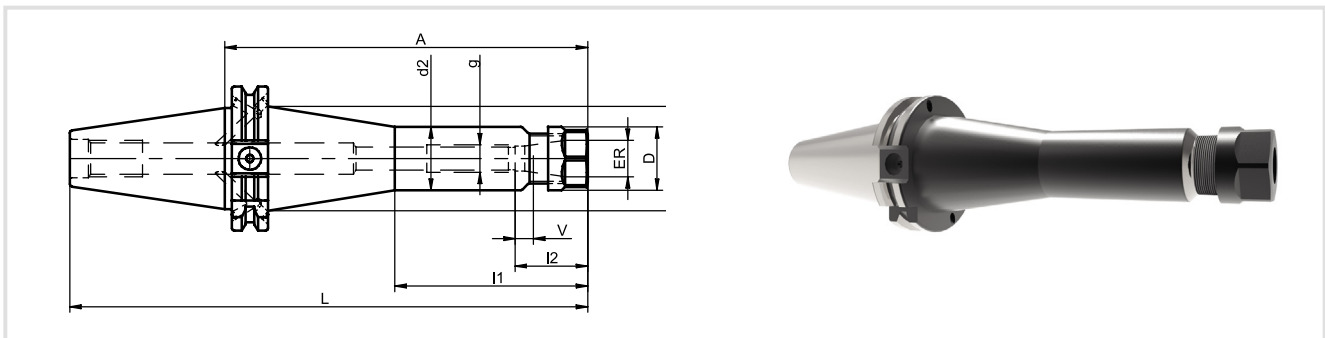
 $\nabla = 0,003$
 G6,3 15.000 min⁻¹
 CAD

Menge in Stk. Pieces in pcs.	No.	Beschreibung Description	DIN/Form DIN/Form	Größe Size	Preis €/Stk. Price €/pcs.
<input type="checkbox"/>	698.0261.292	Spannfutter für Spannzangen ER/ESX 11 (0,5-7)	DIN 69871 Form AD	SK 40x0,5-7x63	25,00

Spannfutter für Spannzangen ER/ESX 11/16 mit Innengewinde

Collet Chucks ER/ESX 25/32/40 with internal thread

SK-AD/B



DIN 69871
 Form AD/B

 $\nabla = 0,003$
 G6,3 15.000 min⁻¹
 CAD

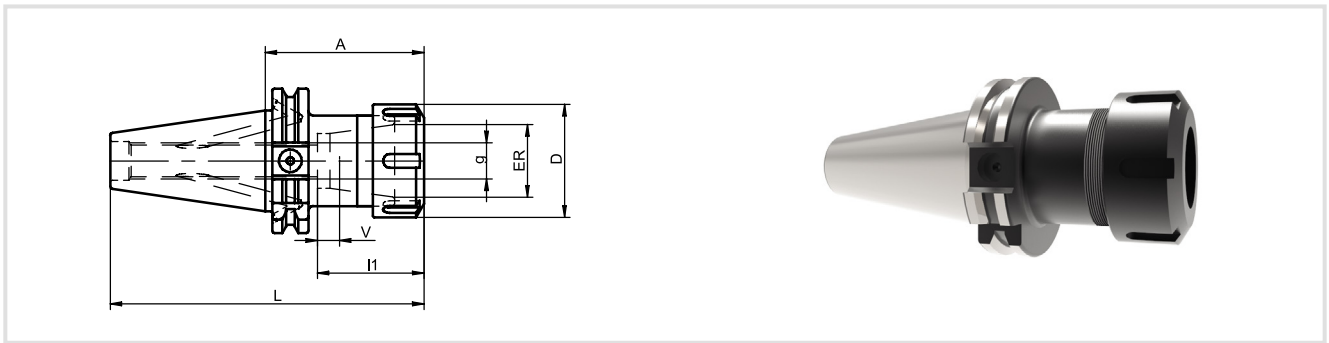
Menge in Stk. Pieces in pcs.	No.	Beschreibung Description	DIN/Form DIN/Form	Größe Size	Preis €/Stk. Price €/pcs.
<input type="checkbox"/>	698.0061.292	Spannfutter für Spannzangen ER/ESX 11 (0,5-7)	DIN 69871 Form AD/B	SK 40x0,5-7x63	19,00
<input type="checkbox"/>	698.0051.291	Spannfutter für Spannzangen ER/ESX 16 (0,5-10)	DIN 69871 Form AD/B	SK 50x0,5-10x100	42,00
<input type="checkbox"/>	698.0052.291	Spannfutter für Spannzangen ER/ESX 16 (0,5-10)	DIN 69871 Form AD/B	SK 50x0,5-10x160	60,00

Bestellung / Order

Firma/Company Ansprechpartner / Contact person

Spannfutter für Spannzangen ER/ESX 25/32/40 mit Innengewinde **SK-AD/B**

Collet Chucks ER/ESX 25/32/40 with internal thread



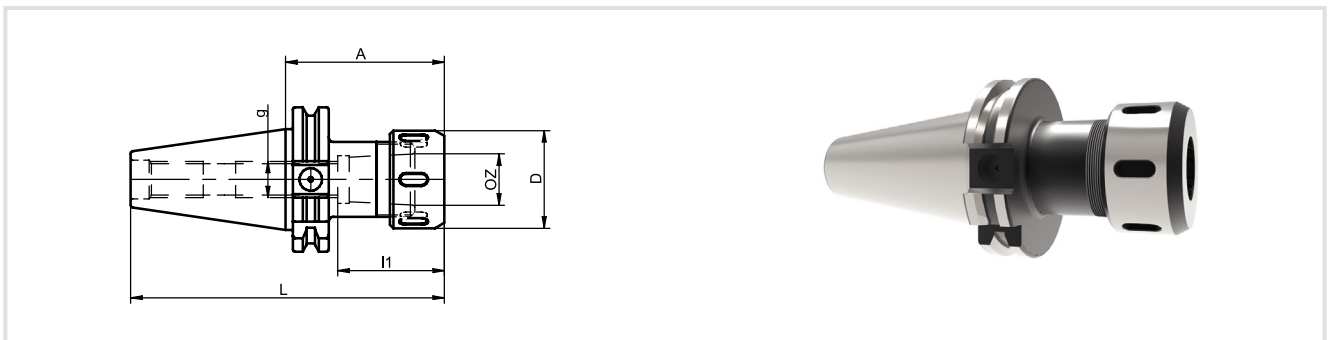
DIN 69871
 Form AD/B

 $\nabla = 0,003$
 G6,3 15.000 min⁻¹
 CAD

Menge in Stk. Pieces in pcs.	No.	Beschreibung Description	DIN/Form DIN/Form	Größe Size	Preis €/Stk. Price €/pcs.
<input type="checkbox"/>	697.0054.292	Spannfutter für Spannzangen ER/ESX 40 (3-26)	DIN 69871 Form AD/B	SK 40x3-26x120	28,00
<input type="checkbox"/>	697.0053.291	Spannfutter für Spannzangen ER/ESX 40 (3-26)	DIN 69871 Form AD/B	SK 50x3-26x120	37,00

Spannfutter für Spannzangen mit Kegel 1:10 **SK-AD**

Collet Chucks with taper 1:10



DIN 69871
 Form AD

 $\nabla = 0,003$
 CAD

Menge in Stk. Pieces in pcs.	No.	Beschreibung Description	DIN/Form DIN/Form	Größe Size	Preis €/Stk. Price €/pcs.
<input type="checkbox"/>	498.0201.292	Spannfutter für Spannzangen mit Kegel 1:10	DIN 69871 Form AD	SK 40x2-16x70	22,00

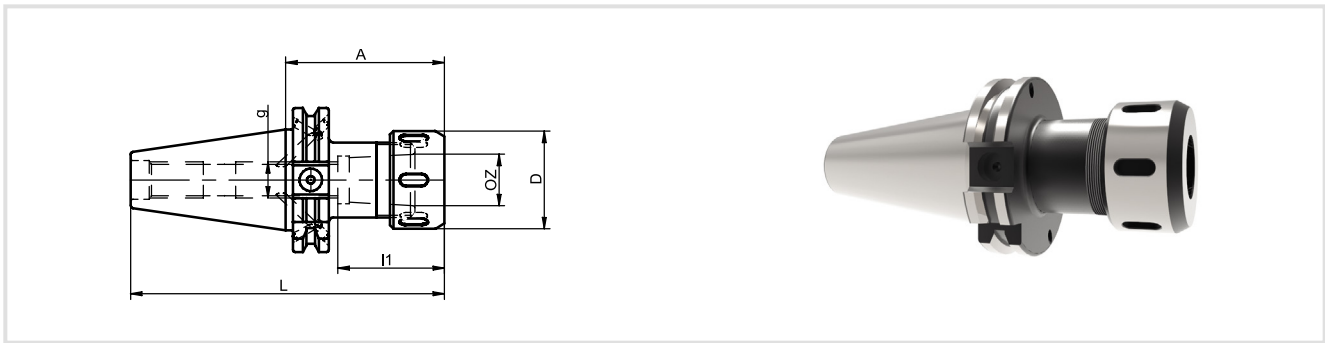
Bestellung / Order

Firma/Company Ansprechpartner / Contact person

Spannfutter für Spannzangen mit Kegel 1:10

Collet Chucks with taper 1:10

SK-AD/B

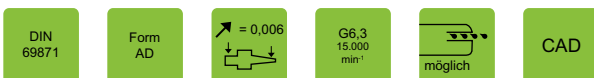
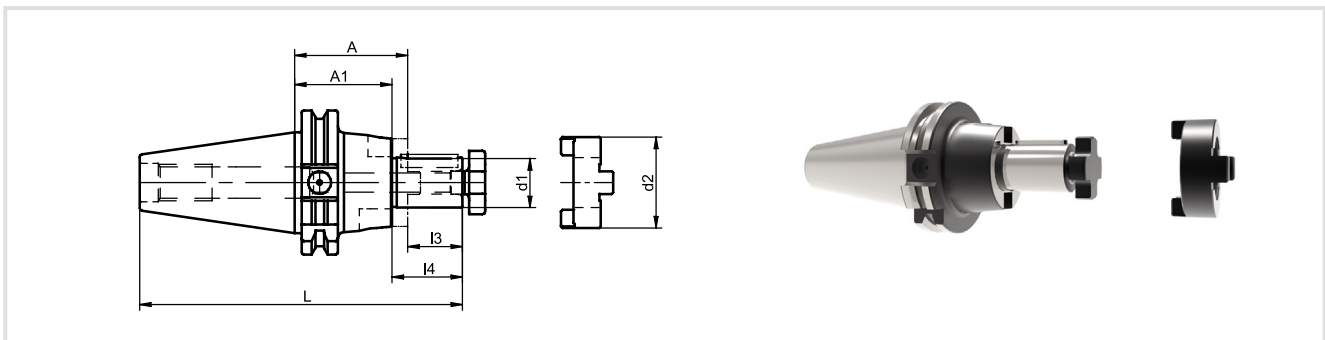


Menge in Stk. Pieces in pcs.	No.	Beschreibung Description	DIN/Form DIN/Form	Größe Size	Preis €/Stk. Price €/pcs.
<input type="checkbox"/>	498.0002.292	Spannfutter für Spannzangen mit Kegel 1:10	DIN 69871 Form AD/B	SK 40x2-25x70	27,00
<input type="checkbox"/>	498.0002.291	Spannfutter für Spannzangen mit Kegel 1:10	DIN 69871 Form AD/B	SK 50x2-25x70	39,00

Aufsteckfräserdorne für Fräser mit Längs- oder Quernut

Shell End Mill Arbors for milling cutters with longitudinal slot or tenon drive

SK-AD



Menge in Stk. Pieces in pcs.	No.	Beschreibung Description	DIN/Form DIN/Form	Größe Size	Preis €/Stk. Price €/pcs.
<input type="checkbox"/>	489.0206.291	Aufsteckfräserdorn für Fräser mit Längs- und Quernut	DIN 69871 Form AD	SK 40x16x100	45,00
<input type="checkbox"/>	489.0233.291	Aufsteckfräserdorn für Fräser mit Längs- und Quernut	DIN 69871 Form AD	SK 40x27x100	45,00
<input type="checkbox"/>	489.0234.291	Aufsteckfräserdorn für Fräser mit Längs- und Quernut	DIN 69871 Form AD	SK 40x32x100	45,00
<input type="checkbox"/>	489.0201.291	Aufsteckfräserdorn für Fräser mit Längs- und Quernut	DIN 69871 Form AD	SK 50x16x55	45,00
<input type="checkbox"/>	489.0231.292	Aufsteckfräserdorn für Fräser mit Längs- und Quernut	DIN 69871 Form AD	SK 50x27x100	55,00
<input type="checkbox"/>	489.0202.291	Aufsteckfräserdorn für Fräser mit Längs- und Quernut	DIN 69871 Form AD	SK 50x32x55	45,00
<input type="checkbox"/>	489.0233.292	Aufsteckfräserdorn für Fräser mit Längs- und Quernut	DIN 69871 Form AD	SK 50x32x100	55,00
<input type="checkbox"/>	489.0204.291	Aufsteckfräserdorn für Fräser mit Längs- und Quernut	DIN 69871 Form AD	SK 50x40x55	45,00
<input type="checkbox"/>	489.0234.292	Aufsteckfräserdorn für Fräser mit Längs- und Quernut	DIN 69871 Form AD	SK 50x40x100	55,00
<input type="checkbox"/>	489.0235.291	Aufsteckfräserdorn für Fräser mit Längs- und Quernut	DIN 69871 Form AD	SK 50x50x40	55,00

Bestellung / Order

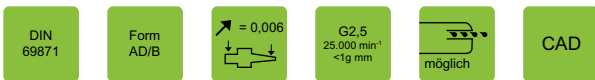
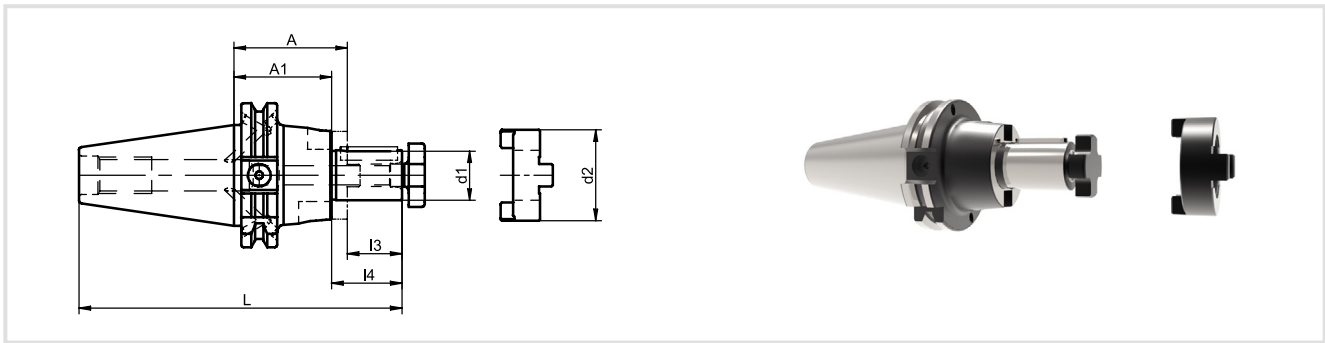
Firma/Company

Ansprechpartner / Contact person

Aufsteckfräserdorne für Fräser mit Längs- oder Quernut

Shell End Mill Arbors for milling cutters with longitudinal slot or tenon drive

SK-AD/B



Menge in Stk. Pieces in pcs.	No.	Beschreibung Description	DIN/Form DIN/Form	Größe Size	Preis €/Stk. Price €/pcs.
<input type="checkbox"/>	489.0034.292	Aufsteckfräserdorn für Fräser mit Längs- und Quernut	DIN 69871 Form AD/B	SK 40x32x100	26,00
<input type="checkbox"/>	489.0005.292	Aufsteckfräserdorn für Fräser mit Längs- und Quernut	DIN 69871 Form AD/B	SK 40x40x60	26,00

DRUCKEN PRINT

BESTELLEN ORDER

Abverkauf solange der Vorrat reicht! Sale while stocks last!

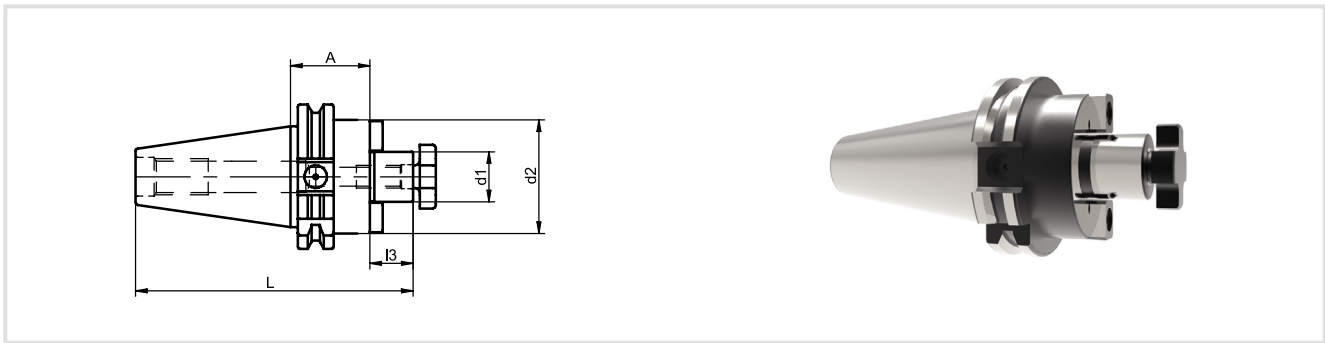
Bestellung / Order

Firma/Company Ansprechpartner / Contact person

Aufsteckfräserdorne mit vergrößertem Anlagedurchmesser

Shell End Mill Arbors with enlarged contact diameter

SK-AD



DIN 69871
Form AD
 $\lambda = 0,006$
G2.5
25.000 min²
<1g mm
möglich
CAD

Menge in Stk. Pieces in pcs.	No.	Beschreibung Description	DIN/Form DIN/Form	Größe Size	Preis €/Stk. Price €/pcs.
<input type="checkbox"/>	579.0203.292	Aufsteckfräserdorn mit vergrößertem Anlagedurchmesser	DIN 69871 Form AD	SK 40x32x50	29,00

DRUCKEN PRINT

BESTELLEN ORDER

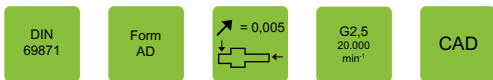
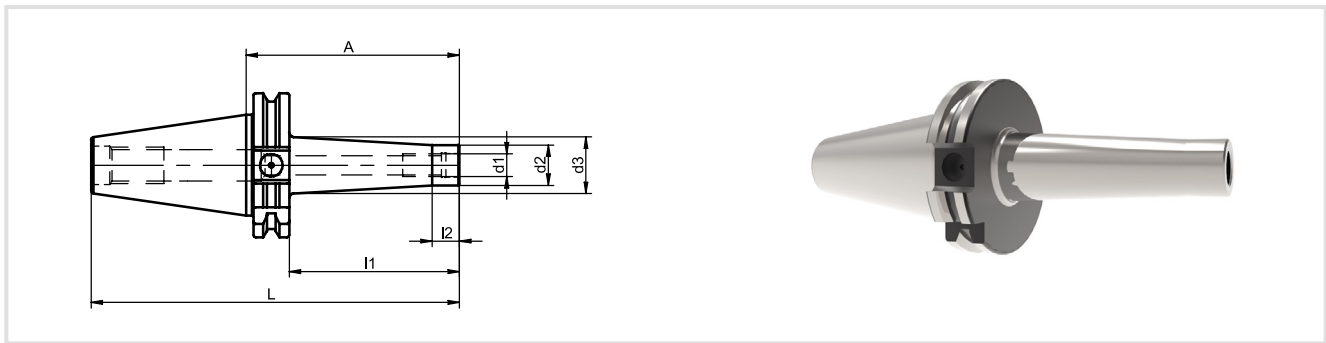
Abverkauf solange der Vorrat reicht! Sale while stocks last!

Bestellung / Order

Firma/Company Ansprechpartner / Contact person

Werkzeugaufnahme für Einschraubfräser

Holder for screw-in milling cutters



Menge in Stk. Pieces in pcs.	No.	Beschreibung Description	DIN/Form DIN/Form	Größe Size	Preis €/Stk. Price €/pcs.
<input type="checkbox"/>	571.0001.292	Werkzeugaufnahme für Einschraubfräser	DIN 69871 Form AD	SK 40x M 8x25/44	49,00
<input type="checkbox"/>	571.0011.292	Werkzeugaufnahme für Einschraubfräser	DIN 69871 Form AD	SK 40x M 8x50/69	49,00
<input type="checkbox"/>	571.0021.292	Werkzeugaufnahme für Einschraubfräser	DIN 69871 Form AD	SK 40x M 8x75/94	49,00
<input type="checkbox"/>	571.0002.292	Werkzeugaufnahme für Einschraubfräser	DIN 69871 Form AD	SK 40x M 10x25/44	49,00
<input type="checkbox"/>	571.0012.292	Werkzeugaufnahme für Einschraubfräser	DIN 69871 Form AD	SK 40x M 10x50/69	49,00
<input type="checkbox"/>	571.0022.292	Werkzeugaufnahme für Einschraubfräser	DIN 69871 Form AD	SK 40x M 10x75/94	59,00
<input type="checkbox"/>	571.0032.292	Werkzeugaufnahme für Einschraubfräser	DIN 69871 Form AD	SK 40x M 10x100/119	69,00
<input type="checkbox"/>	571.0042.292	Werkzeugaufnahme für Einschraubfräser	DIN 69871 Form AD	SK 40x M 10x150/169	79,00
<input type="checkbox"/>	571.0003.292	Werkzeugaufnahme für Einschraubfräser	DIN 69871 Form AD	SK 40x M 12x25/44	49,00
<input type="checkbox"/>	571.0013.292	Werkzeugaufnahme für Einschraubfräser	DIN 69871 Form AD	SK 40x M 12x50/69	49,00
<input type="checkbox"/>	571.0023.292	Werkzeugaufnahme für Einschraubfräser	DIN 69871 Form AD	SK 40x M 12x75/94	59,00
<input type="checkbox"/>	571.0043.292	Werkzeugaufnahme für Einschraubfräser	DIN 69871 Form AD	SK 40x M 12x150/169	79,00
<input type="checkbox"/>	571.0004.292	Werkzeugaufnahme für Einschraubfräser	DIN 69871 Form AD	SK 40x M 16x25/44	49,00
<input type="checkbox"/>	571.0014.292	Werkzeugaufnahme für Einschraubfräser	DIN 69871 Form AD	SK 40x M 16x50/69	59,00
<input type="checkbox"/>	571.0024.292	Werkzeugaufnahme für Einschraubfräser	DIN 69871 Form AD	SK 40x M 16x75/94	69,00
<input type="checkbox"/>	571.0034.292	Werkzeugaufnahme für Einschraubfräser	DIN 69871 Form AD	SK 40x M 16x100/119	74,00

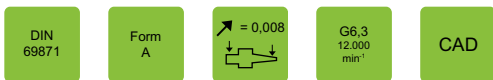
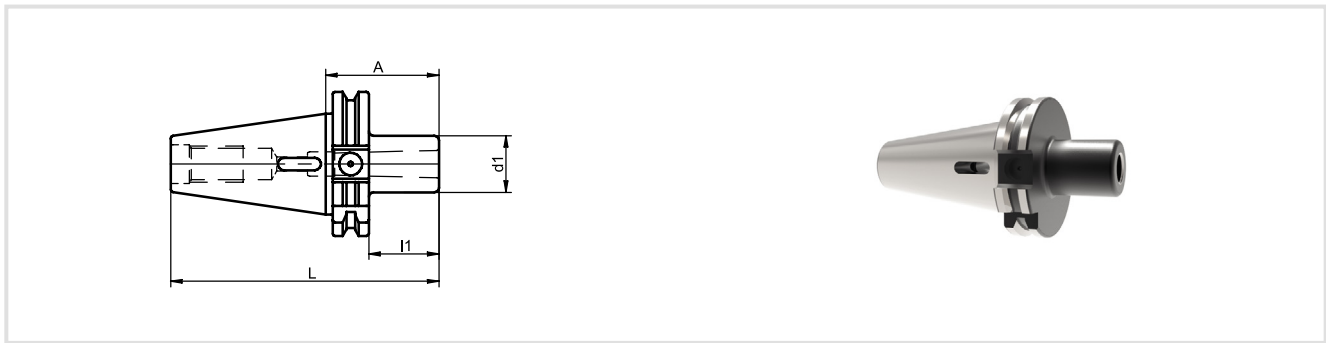
Bestellung / Order

Firma/Company Ansprechpartner / Contact person

Zwischenhülsen für Morsekegel mit Austreibblappen

SK-A

Reduction Sleeves for morse taper with tang

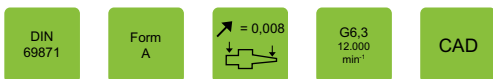
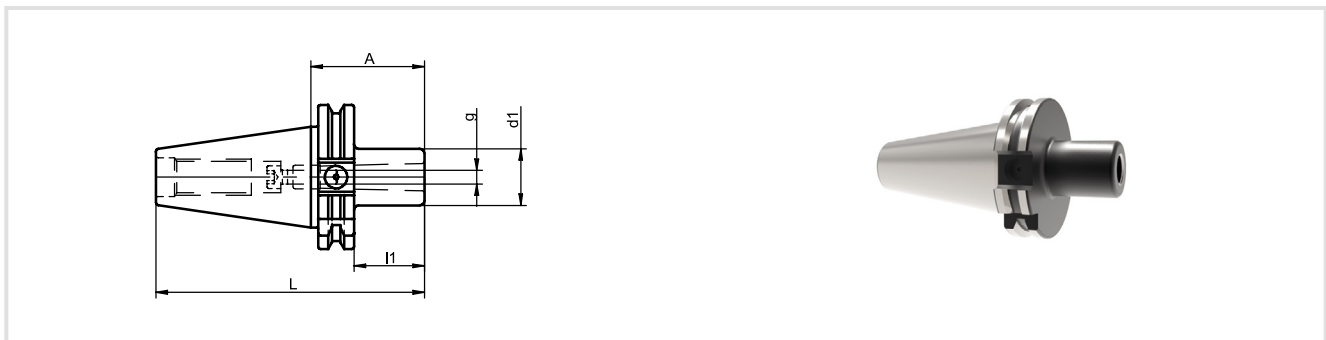


Menge in Stk. Pieces in pcs.	No.	Beschreibung Description	DIN/Form DIN/Form	Größe Size	Preis €/Stk. Price €/pcs.
<input type="checkbox"/>	454.0002.292	Zwischenhülse für Morsekegel mit Austreibblappen	DIN 69871 Form A	SK 40xMK 2x50	39,00
<input type="checkbox"/>	454.0003.292	Zwischenhülse für Morsekegel mit Austreibblappen	DIN 69871 Form A	SK 40xMK 3x70	39,00
<input type="checkbox"/>	454.0004.292	Zwischenhülse für Morsekegel mit Austreibblappen	DIN 69871 Form A	SK 40xMK 4x95	39,00
<input type="checkbox"/>	454.0001.291	Zwischenhülse für Morsekegel mit Austreibblappen	DIN 69871 Form A	SK 50xMK 1x45	44,00
<input type="checkbox"/>	454.0002.291	Zwischenhülse für Morsekegel mit Austreibblappen	DIN 69871 Form A	SK 50xMK 2x60	44,00
<input type="checkbox"/>	454.0004.291	Zwischenhülse für Morsekegel mit Austreibblappen	DIN 69871 Form A	SK 50xMK 4x95	44,00

Zwischenhülsen für Morsekegel mit Anzuggewinde

SK-A

Reduction Sleeves for morse taper with thread



Menge in Stk. Pieces in pcs.	No.	Beschreibung Description	DIN/Form DIN/Form	Größe Size	Preis €/Stk. Price €/pcs.
<input type="checkbox"/>	458.0001.292	Zwischenhülse für Morsekegel mit Anzugsgewinde	DIN 69871 Form A	SK 40xMK 1x50	25,00
<input type="checkbox"/>	458.0003.292	Zwischenhülse für Morsekegel mit Anzugsgewinde	DIN 69871 Form A	SK 40xMK 3x70	25,00
<input type="checkbox"/>	458.0004.292	Zwischenhülse für Morsekegel mit Anzugsgewinde	DIN 69871 Form A	SK 40x MK 4x(95)110	30,00
<input type="checkbox"/>	458.0001.291	Zwischenhülse für Morsekegel mit Anzugsgewinde	DIN 69871 Form A	SK 50xMK 1x45	39,00
<input type="checkbox"/>	458.0003.291	Zwischenhülse für Morsekegel mit Anzugsgewinde	DIN 69871 Form A	SK 50xMK 3x65	39,00
<input type="checkbox"/>	458.0004.291	Zwischenhülse für Morsekegel mit Anzugsgewinde	DIN 69871 Form A	SK 50x MK 4x(70)85	45,00
<input type="checkbox"/>	458.0005.291	Zwischenhülse für Morsekegel mit Anzugsgewinde	DIN 69871 Form A	SK 50x MK 5x(100)118	45,00

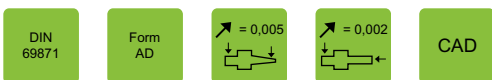
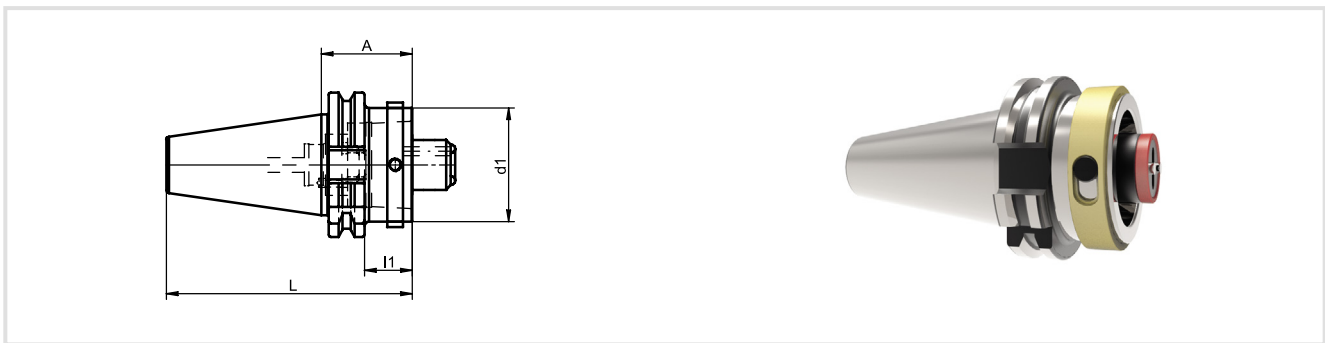
Bestellung / Order

Firma/Company Ansprechpartner / Contact person

Adapter SK / HSK

Adapters SK / HSK

SK-AD

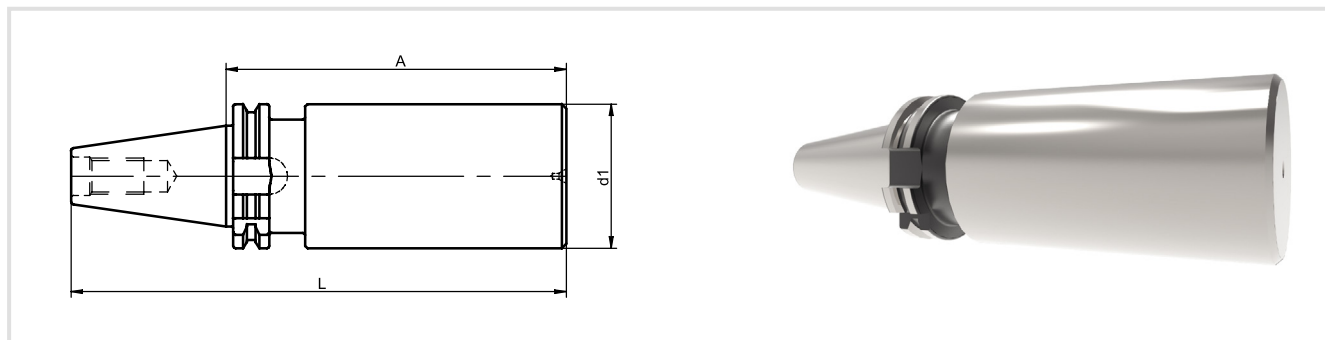


Menge in Stk. Pieces in pcs.	No.	Beschreibung Description	DIN/Form DIN/Form	Größe Size	Preis €/Stk. Price €/pcs.
<input type="checkbox"/>	716.0001.292	Adapter SK/HSK	DIN 69871 A/ DIN 69893 Form A/C	SK 40xHSK 25x40	190,00
<input type="checkbox"/>	716.0002.292	Adapter SK/HSK	DIN 69871 A/ DIN 69893 Form A/C	SK 40xHSK 32x40	240,00
<input type="checkbox"/>	716.0002.291	Adapter SK/HSK	DIN 69871 A/ DIN 69893 Form A/C	SK 50xHSK 32x40	290,00
<input type="checkbox"/>	716.0003.291	Adapter SK/HSK	DIN 69871 A/ DIN 69893 Form A/C	SK 50xHSK 40x40	290,00

Werkzeug-Rohling

Tool Blanks

SK-A



Menge in Stk. Pieces in pcs.	No.	Beschreibung Description	DIN/Form DIN/Form	Größe Size	Preis €/Stk. Price €/pcs.
<input type="checkbox"/>	517.0001.291	Werkzeugrohling	DIN 69871 Form A	SK 50x50x315	59,00

Bestellung / Order

Firma/Company Ansprechpartner / Contact person

Kurze Bohrstange

Short boring bar



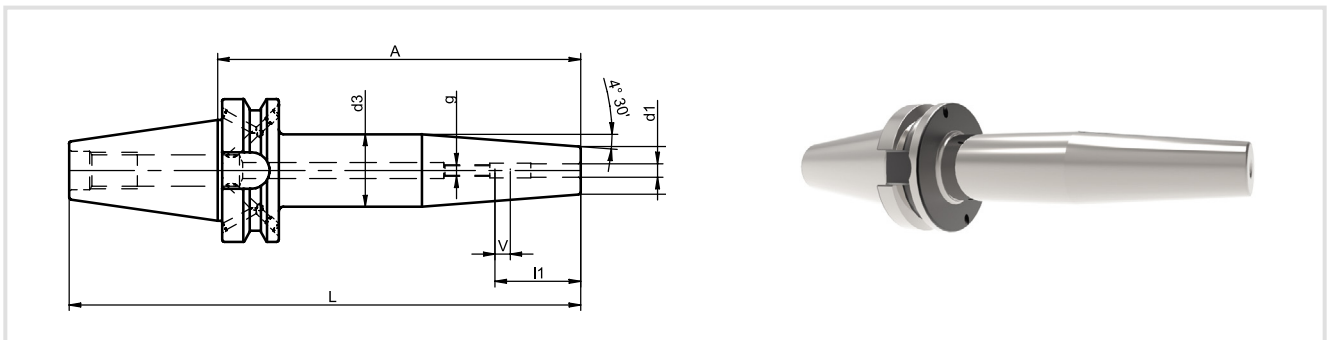
DIN
69871

Form
A

Menge in Stk. Pieces in pcs.	No.	Beschreibung Description	DIN/Form DIN/Form	Größe Size	Preis €/Stk. Price €/pcs.
<input type="checkbox"/>	507.0019.291	Kurze Bohrstange	DIN 69871 Form A	SK 50x63x160	50,00
<input type="checkbox"/>	507.0022.291	Kurze Bohrstange	DIN 69871 Form A	SK 50x80x160	50,00

i-tec®-Schrumpffutter Standard

i-tec® Shrink-fit Chucks standard version



JIS B6339 MAS 403 BT
Form AD/B

 $\pm 0,003$
G2,5 25.000 min⁻¹ <1g mm

möglich
CAD

Menge in Stk. Pieces in pcs.	No.	Beschreibung Description	DIN/Form DIN/Form	Größe Size	Preis €/Stk. Price €/pcs.
<input type="checkbox"/>	311.0101.225	i-tec®-Futter	JIS B 6339 Form AD/B	SK 50x6x100	67,00
<input type="checkbox"/>	311.0102.225	i-tec®-Futter	JIS B 6339 Form AD/B	SK 50x8x100	67,00
<input type="checkbox"/>	311.0104.225	i-tec®-Futter	JIS B 6339 Form AD/B	SK 50x12x100	67,00
<input type="checkbox"/>	311.0105.225	i-tec®-Futter	JIS B 6339 Form AD/B	SK 50x14x100	84,00
<input type="checkbox"/>	311.0106.225	i-tec®-Futter	JIS B 6339 Form AD/B	SK 50x16x100	84,00

Bestellung / Order

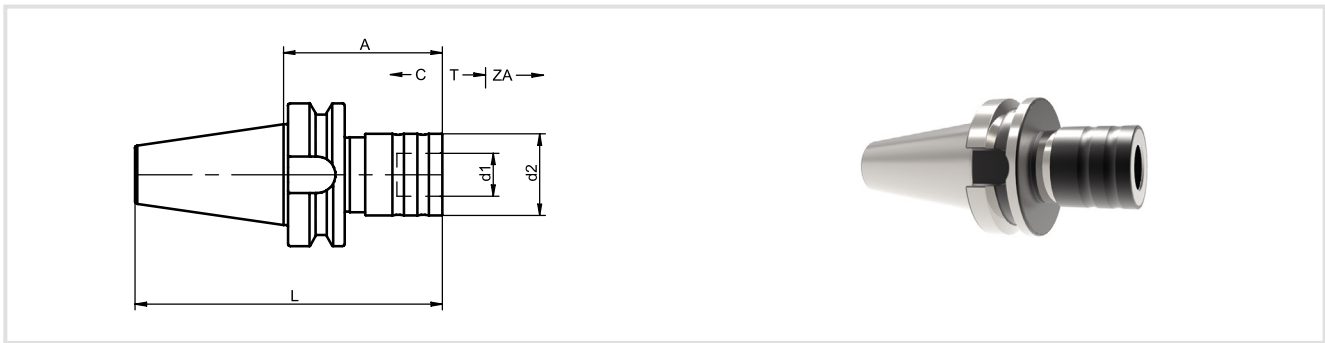
Firma/Company

Ansprechpartner / Contact person

Gewindeschneid-Schnellwechselfutter

JIS-A

Quick Change Tapping Chucks

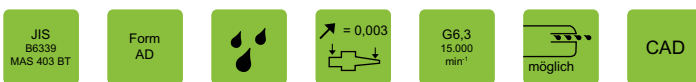
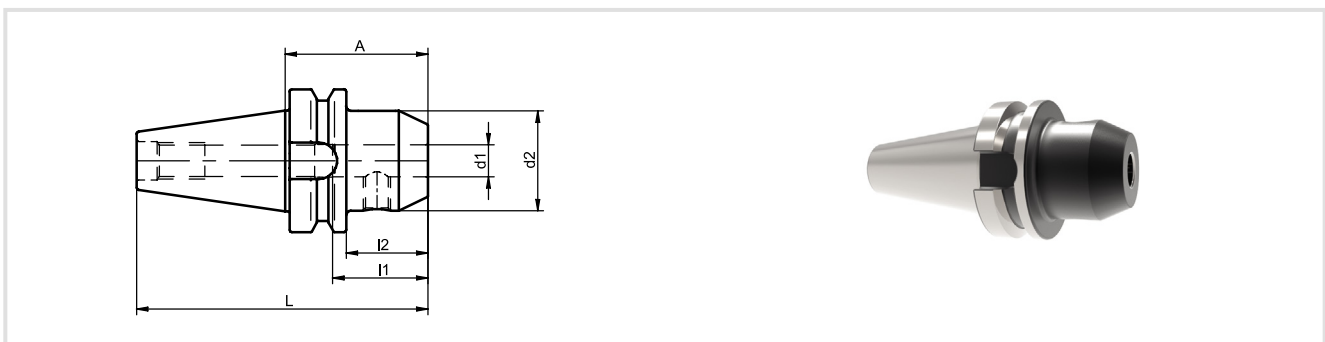


Menge in Stk. Pieces in pcs.	No.	Beschreibung Description	DIN/Form DIN/Form	Größe Size	Preis €/Stk. Price €/pcs.
<input type="checkbox"/>	440.0002.225	Gewindeschneid-Schnellwechselfutter	JIS B 6339 Form A	SK 50x M14-M33x133	149,00

Zwischenhülsen für Zylinderschäfte mit seitlichem Minahmefläche (Weldon)

JIS-AD

Reduction Sleeves for Straight Shanks with lateral driving surface (Weldon)



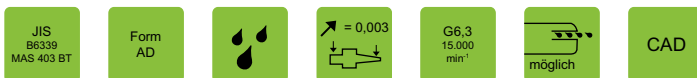
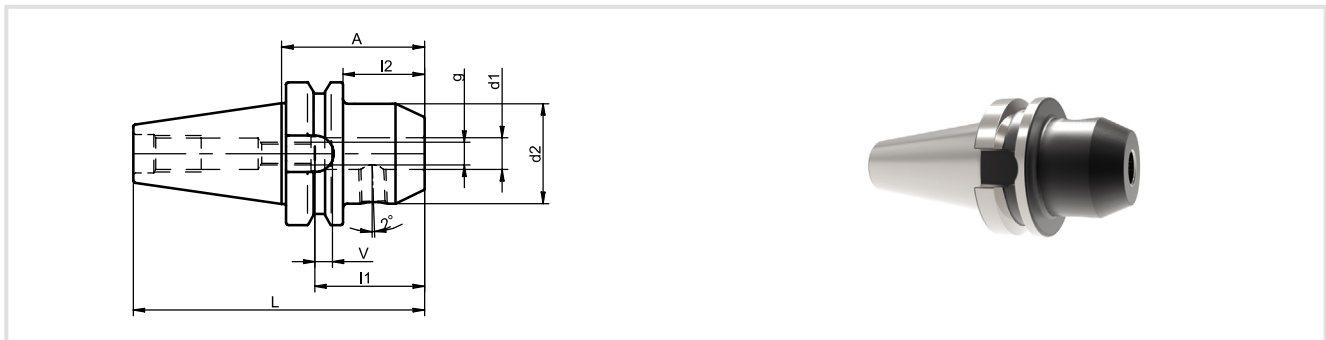
Menge in Stk. Pieces in pcs.	No.	Beschreibung Description	DIN/Form DIN/Form	Größe Size	Preis €/Stk. Price €/pcs.
<input type="checkbox"/>	420.0011.225	Zwischenhülse für Zylinderschäfte mit seitr. Mitnahmefläche	JIS B 6339 Form AD	SK 50x6x63	29,00
<input type="checkbox"/>	420.0012.225	Zwischenhülse für Zylinderschäfte mit seitr. Mitnahmefläche	JIS B 6339 Form AD	SK 50x8x63	29,00
<input type="checkbox"/>	420.0013.225	Zwischenhülse für Zylinderschäfte mit seitr. Mitnahmefläche	JIS B 6339 Form AD	SK 50x10x63	29,00
<input type="checkbox"/>	420.0004.225	Zwischenhülse für Zylinderschäfte mit seitr. Mitnahmefläche	JIS B 6339 Form AD	SK 50x12x80	29,00
<input type="checkbox"/>	420.0005.225	Zwischenhülse für Zylinderschäfte mit seitr. Mitnahmefläche	JIS B 6339 Form AD	SK 50x16x80	29,00
<input type="checkbox"/>	420.0048.225	Zwischenhülse für Zylinderschäfte mit seitr. Mitnahmefläche	JIS B 6339 Form AD	SK 50x18x80	29,00

Bestellung / Order

Firma/Company Ansprechpartner / Contact person

Zwischenhülsen für Zylinderschäfte mit geneigter Spannfläche (Whistle Notch)

Reduction Sleeves for Straight Shanks with lateral driving surface (Weldon)



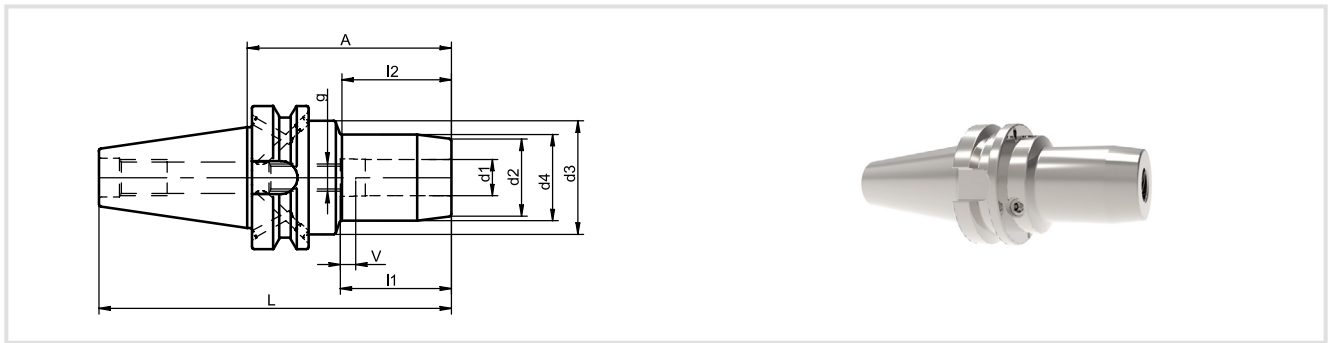
Menge in Stk. Pieces in pcs.	No.	Beschreibung Description	DIN/Form DIN/Form	Größe Size	Preis €/Stk. Price €/pcs.
<input type="checkbox"/>	420.0506.265	Zwischenhülse für Zylinderschäfte mit geneigter Spannfläche	JIS B 6339 Form AD	SK 40x 6x50	16,00
<input type="checkbox"/>	420.0508.265	Zwischenhülse für Zylinderschäfte mit geneigter Spannfläche	JIS B 6339 Form AD	SK 40x 8x50	16,00
<input type="checkbox"/>	420.0510.265	Zwischenhülse für Zylinderschäfte mit geneigter Spannfläche	JIS B 6339 Form AD	SK 40x10x63	16,00
<input type="checkbox"/>	420.0512.265	Zwischenhülse für Zylinderschäfte mit geneigter Spannfläche	JIS B 6339 Form AD	SK 40x12x63	16,00
<input type="checkbox"/>	420.0514.265	Zwischenhülse für Zylinderschäfte mit geneigter Spannfläche	JIS B 6339 Form AD	SK 40x14x63	16,00
<input type="checkbox"/>	420.0516.265	Zwischenhülse für Zylinderschäfte mit geneigter Spannfläche	JIS B 6339 Form AD	SK 40x16x63	16,00
<input type="checkbox"/>	420.0518.265	Zwischenhülse für Zylinderschäfte mit geneigter Spannfläche	JIS B 6339 Form AD	SK 40x18x63	16,00
<input type="checkbox"/>	420.0520.265	Zwischenhülse für Zylinderschäfte mit geneigter Spannfläche	JIS B 6339 Form AD	SK 40x20x63	16,00
<input type="checkbox"/>	420.0525.265	Zwischenhülse für Zylinderschäfte mit geneigter Spannfläche	JIS B 6339 Form AD	SK 40x25x90	22,00
<input type="checkbox"/>	420.0532.265	Zwischenhülse für Zylinderschäfte mit geneigter Spannfläche	JIS B 6339 Form AD	SK 40x32x100	22,00
<input type="checkbox"/>	420.0606.225	Zwischenhülse für Zylinderschäfte mit geneigter Spannfläche	JIS B 6339 Form AD	SK 50x6x63	30,00
<input type="checkbox"/>	420.0608.225	Zwischenhülse für Zylinderschäfte mit geneigter Spannfläche	JIS B 6339 Form AD	SK 50x8x63	30,00
<input type="checkbox"/>	420.0610.225	Zwischenhülse für Zylinderschäfte mit geneigter Spannfläche	JIS B 6339 Form AD	SK 50x10x63	30,00
<input type="checkbox"/>	420.0612.225	Zwischenhülse für Zylinderschäfte mit geneigter Spannfläche	JIS B 6339 Form AD	SK 50x12x80	30,00
<input type="checkbox"/>	420.0614.225	Zwischenhülse für Zylinderschäfte mit geneigter Spannfläche	JIS B 6339 Form AD	SK 50x14x80	30,00
<input type="checkbox"/>	420.0616.225	Zwischenhülse für Zylinderschäfte mit geneigter Spannfläche	JIS B 6339 Form AD	SK 50x16x80	30,00
<input type="checkbox"/>	420.0618.225	Zwischenhülse für Zylinderschäfte mit geneigter Spannfläche	JIS B 6339 Form AD	SK 50x18x80	30,00
<input type="checkbox"/>	420.0620.225	Zwischenhülse für Zylinderschäfte mit geneigter Spannfläche	JIS B 6339 Form AD	SK 50x20x80	30,00
<input type="checkbox"/>	420.0625.225	Zwischenhülse für Zylinderschäfte mit geneigter Spannfläche	JIS B 6339 Form AD	SK 50x25x100	33,00
<input type="checkbox"/>	420.0632.225	Zwischenhülse für Zylinderschäfte mit geneigter Spannfläche	JIS B 6339 Form AD	SK 50x32x105	33,00

Bestellung / Order

Firma/Company Ansprechpartner / Contact person

Hydro-Dehnspannfutter

Hydraulic Expansion Chucks



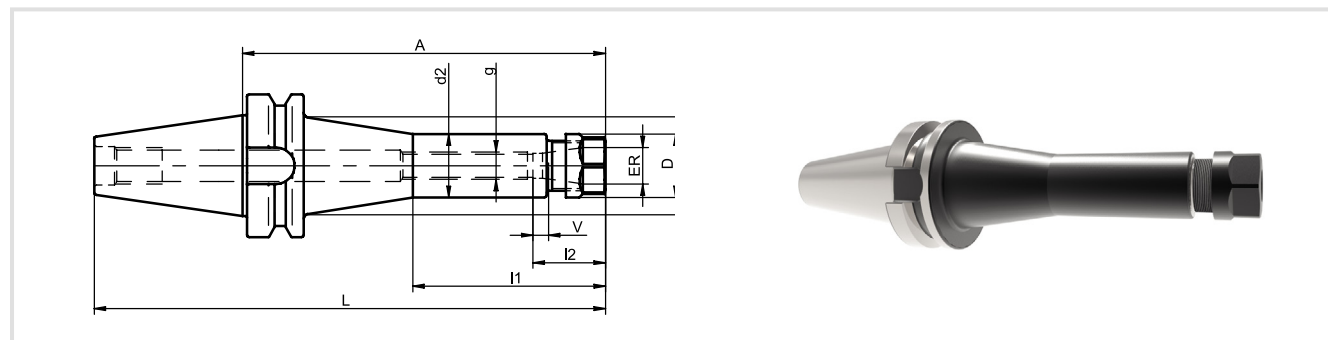
JIS B6339 MAS 403 BT
Form AD/B

 $\lambda = 0,003$
G2,5 25.000 min⁻¹ <1g mm
CAD

Menge in Stk. Pieces in pcs.	No.	Beschreibung Description	DIN/Form DIN/Form	Größe Size	Preis €/Stk. Price €/pcs.
<input type="checkbox"/>	702.0001.225	Hydrodehnspannfutter	JIS B 6339 Form AD/B	SK 50x6x110	150,00
<input type="checkbox"/>	702.0002.225	Hydrodehnspannfutter	JIS B 6339 Form AD/B	SK 50x8x110	240,00
<input type="checkbox"/>	702.0003.225	Hydrodehnspannfutter	JIS B 6339 Form AD/B	SK 50x10x110	240,00

Spannfutter für Spannzangen ER/ESX 11/16 mit Innengewinde

Collet Chucks ER/ESX 11/16 with internal thread



JIS B6339 MAS 403 BT
Form AD

 $\lambda = 0,003$
G6,3 15.000 min⁻¹
CAD

Menge in Stk. Pieces in pcs.	No.	Beschreibung Description	DIN/Form DIN/Form	Größe Size	Preis €/Stk. Price €/pcs.
<input type="checkbox"/>	698.0001.225	Spannfutter für Spannzangen ER/ESX 16 (0,5-10)	JIS B 6339 Form AD	SK 50x0,5-10x100	38,00

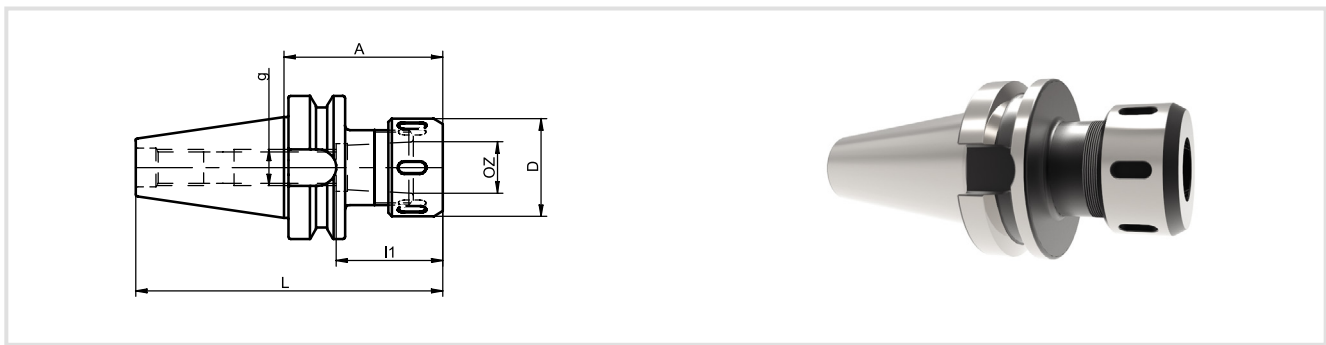
Bestellung / Order

Firma/Company Ansprechpartner / Contact person

Spannfutter für Spannzangen mit Kegel 1:10

JIS-AD

Collet Chucks with taper 1:10

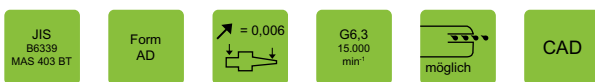
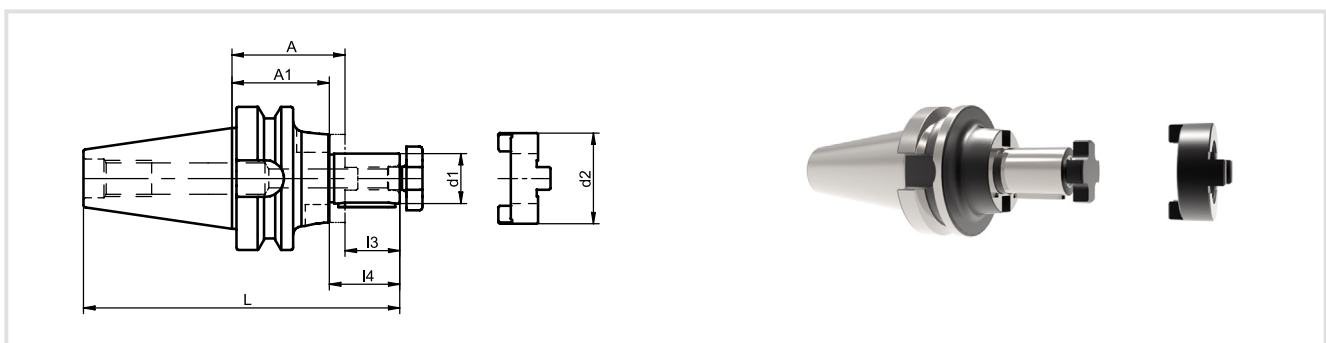


Menge in Stk. Pieces in pcs.	No.	Beschreibung Description	DIN/Form DIN/Form	Größe Size	Preis €/Stk. Price €/pcs.
<input type="checkbox"/>	498.0012.265	Spannfutter für Spannzangen mit Kegel 1:10	JIS B 6339 Form AD	SK 40x2-16x70	21,00
<input type="checkbox"/>	498.0001.265	Spannfutter für Spannzangen mit Kegel 1:10	JIS B 6339 Form AD	SK 40x2-25x70	29,00
<input type="checkbox"/>	498.0013.225	Spannfutter für Spannzangen mit Kegel 1:10	JIS B 6339 Form AD	SK 50x2-25x85	34,00

Aufsteckfräserdorne für Fräser mit Längs- oder Quernut

JIS-AD

Shell End Mill Arbors for milling cutters with longitudinal slot or tenon drive



Menge in Stk. Pieces in pcs.	No.	Beschreibung Description	DIN/Form DIN/Form	Größe Size	Preis €/Stk. Price €/pcs.
<input type="checkbox"/>	489.0005.265	Aufsteckfräserdorn für Fräser mit Längs- und Quernut	JIS B 6339 Form AD	SK 40x40x 60	30,00
<input type="checkbox"/>	489.0011.225	Aufsteckfräserdorn für Fräser mit Längs- und Quernut	JIS B 6339 Form AD	SK 50x16x70	25,00
<input type="checkbox"/>	489.0015.225	Aufsteckfräserdorn für Fräser mit Längs- und Quernut	JIS B 6339 Form AD	SK 50x40x70	23,00
<input type="checkbox"/>	489.0016.225	Aufsteckfräserdorn für Fräser mit Längs- und Quernut	JIS B 6339 Form AD	SK 50x50x70	23,00

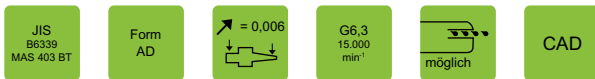
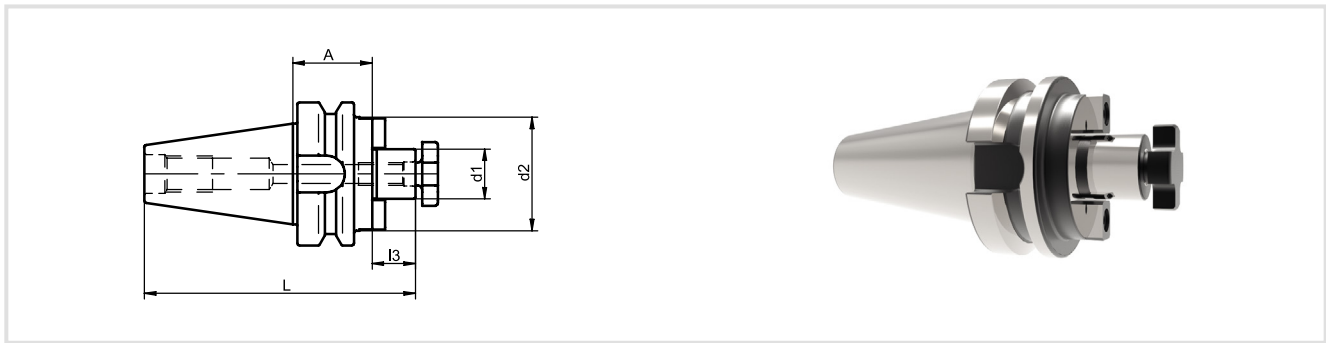
Bestellung / Order

Firma/Company Ansprechpartner / Contact person

Aufsteckfräserdorne mit vergrößertem Anlagedurchmesser

JIS-AD

Shell End Mill Arbors with enlarged contact diameter

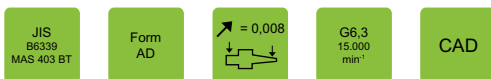
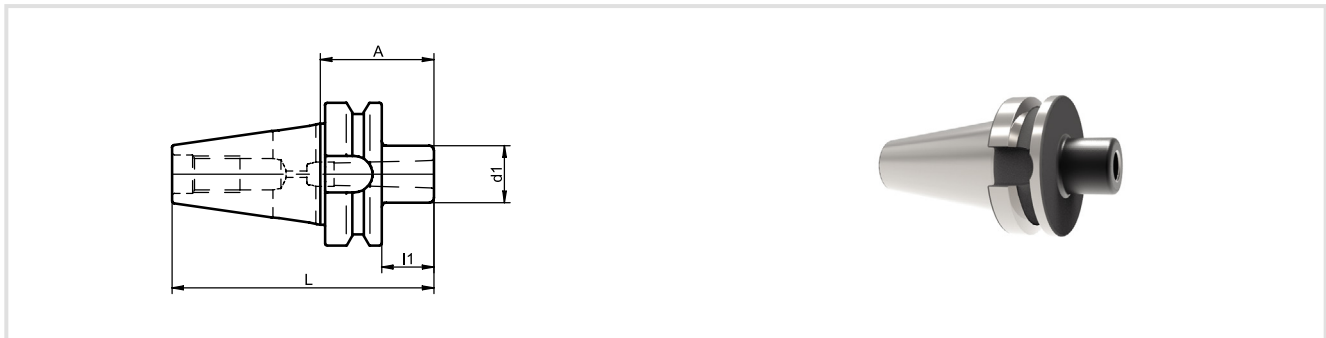


Menge in Stk. Pieces in pcs.	No.	Beschreibung Description	DIN/Form DIN/Form	Größe Size	Preis €/Stk. Price €/pcs.
<input type="checkbox"/>	579.0004.265	Aufsteckfräserdorn mit vergrößertem Anlagedurchmesser	JIS B 6339 Form AD	SK 40x40x50	19,00
<input type="checkbox"/>	579.0001.225	Aufsteckfräserdorn mit vergrößertem Anlagedurchmesser	JIS B 6339 Form AD	SK 50x22x50	26,00
<input type="checkbox"/>	579.0004.225	Aufsteckfräserdorn mit vergrößertem Anlagedurchmesser	JIS B 6339 Form AD	SK 50x40x55	29,00

Zwischenhülsen für Morsekegel mit Austreibklappen

JIS-AD

Reduction Sleeves for morse taper with tang



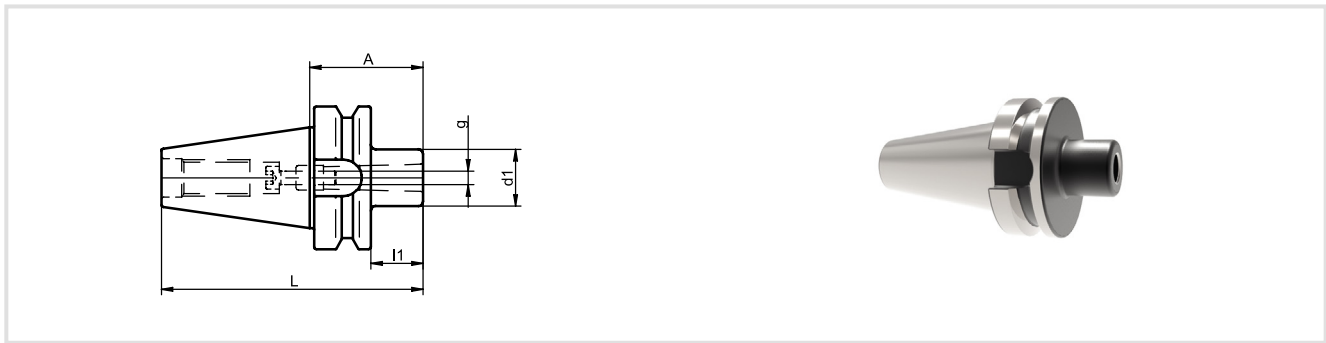
Menge in Stk. Pieces in pcs.	No.	Beschreibung Description	DIN/Form DIN/Form	Größe Size	Preis €/Stk. Price €/pcs.
<input type="checkbox"/>	454.0001.265	Zwischenhülse für Morsekegel mit Austreibklappen	JIS B 6339 Form AD	SK 40xMK 1x50	12,00
<input type="checkbox"/>	454.0005.225	Zwischenhülse für Morsekegel mit Austreibklappen	JIS B 6339 Form AD	SK 50xMK 5x105	19,00

Bestellung / Order

Firma/Company Ansprechpartner / Contact person

Zwischenhülsen für Morsekegel mit Anzugsgewinde

Reduction Sleeves for morse taper with thread



JIS
B6339
MAS 403 BT

Form
A

$\lambda = 0,008$

G6,3
15.000
min⁻¹

CAD

Menge in Stk. Pieces in pcs.	No.	Beschreibung Description	DIN/Form DIN/Form	Größe Size	Preis €/Stk. Price €/pcs.
<input type="checkbox"/>	458.0001.265	Zwischenhülse für Morsekegel mit Anzugsgewinde	JIS B 6339 Form A	SK 40xMK 1x50	23,00
<input type="checkbox"/>	458.0011.225	Zwischenhülse für Morsekegel mit Anzugsgewinde	JIS B 6339 Form A	SK 50xMK 1x45	29,00
<input type="checkbox"/>	458.0022.225	Zwischenhülse für Morsekegel mit Anzugsgewinde	JIS B 6339 Form A	SK 50xMK 2x60	29,00
<input type="checkbox"/>	458.0023.225	Zwischenhülse für Morsekegel mit Anzugsgewinde	JIS B 6339 Form A	SK 50xMK 3x65	29,00
<input type="checkbox"/>	458.0024.225	Zwischenhülse für Morsekegel mit Anzugsgewinde	JIS B 6339 Form A	SK 50x MK 4x(70)85	32,00
<input type="checkbox"/>	458.0025.225	Zwischenhülse für Morsekegel mit Anzugsgewinde	JIS B 6339 Form A	SK 50x MK 5x(100)118	49,00

Bestellung / Order

Firma/Company

Ansprechpartner / Contact person

Zwischenhülsen für Morsekegel mit Austreibblappen

SK-A

Reduction Sleeves for morse taper with tang



DIN 2080

Form A

Menge in Stk. Pieces in pcs.	No.	Beschreibung Description	DIN/Form DIN/Form	Größe Size	Preis €/Stk. Price €/pcs.
<input type="checkbox"/>	054.009	Zwischenhülse für Morsekegel	DIN 2080 Form A	SK 50xMK 4x70	15,00

Kombi-Aufsteckfräserdorne

SK-A

Combination Shell End Mill Arbor



DIN 2080

Form A

Menge in Stk. Pieces in pcs.	No.	Beschreibung Description	DIN/Form DIN/Form	Größe Size	Preis €/Stk. Price €/pcs.
<input type="checkbox"/>	089.062	Kombi-Aufsteckfräserdorn	DIN 2080 Form A	SK 50x27x63	15,00

Bestellung / Order

Firma/Company

Ansprechpartner / Contact person